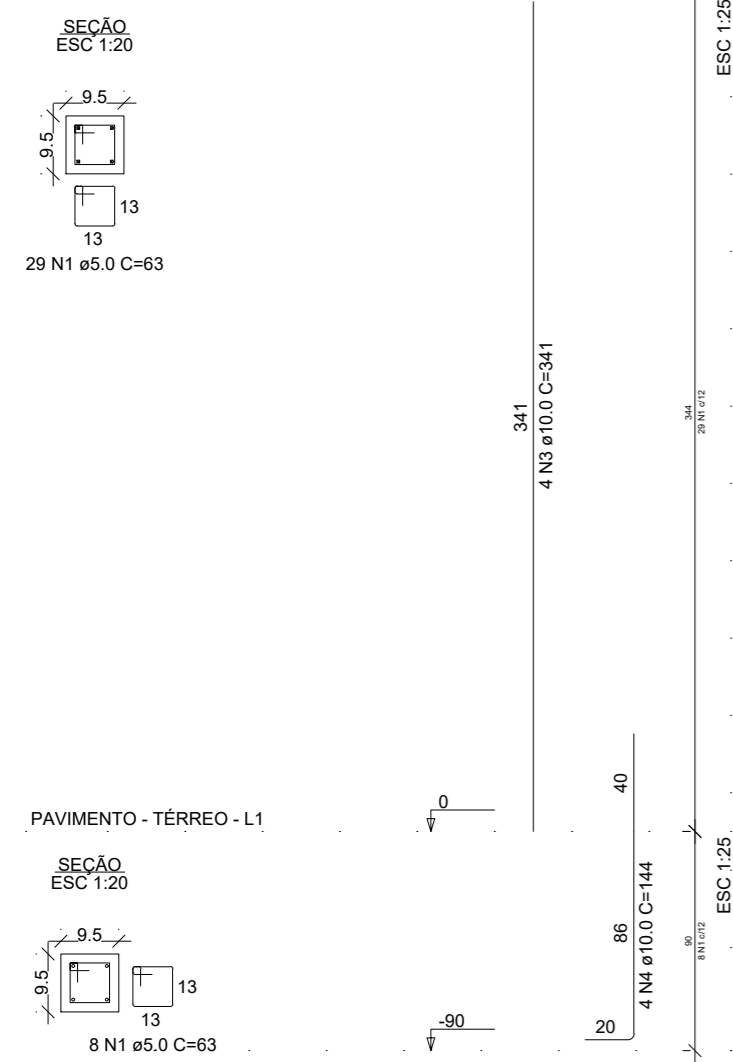
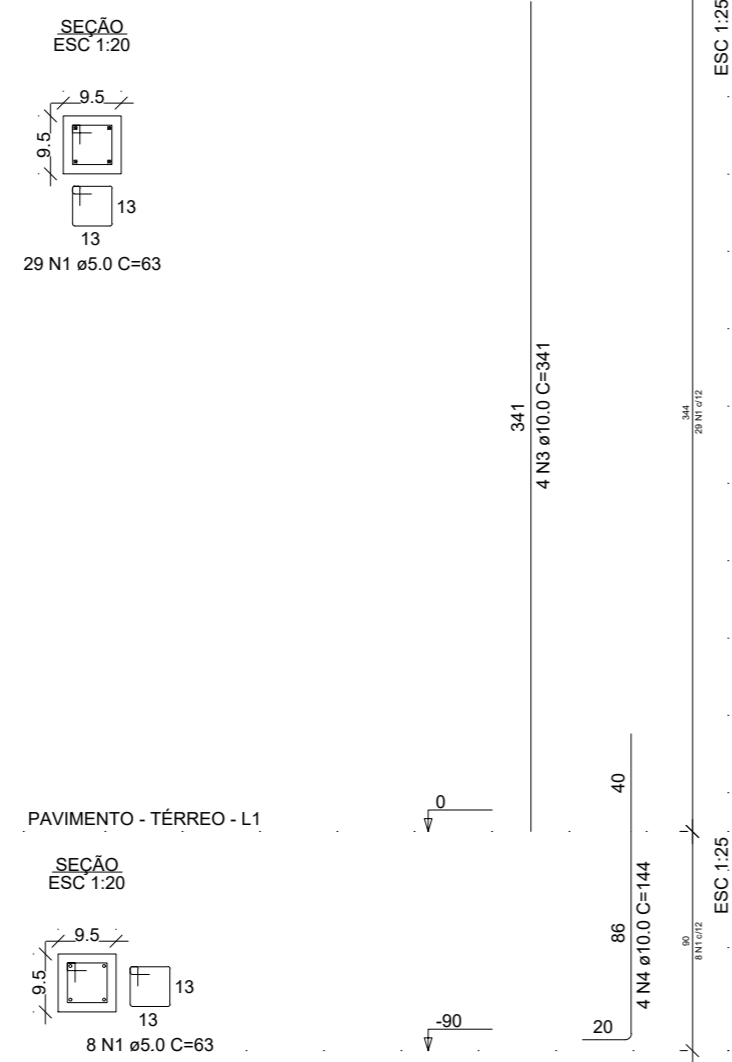


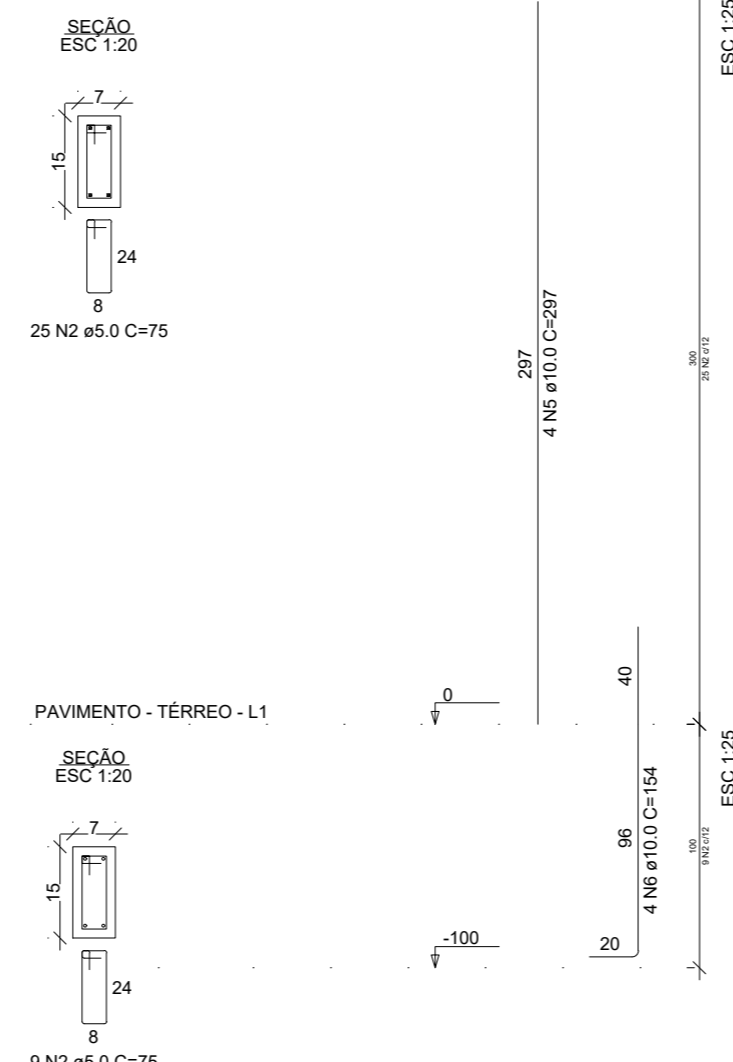
**P15**  
PAVIMENTO - COBERTURA - L2



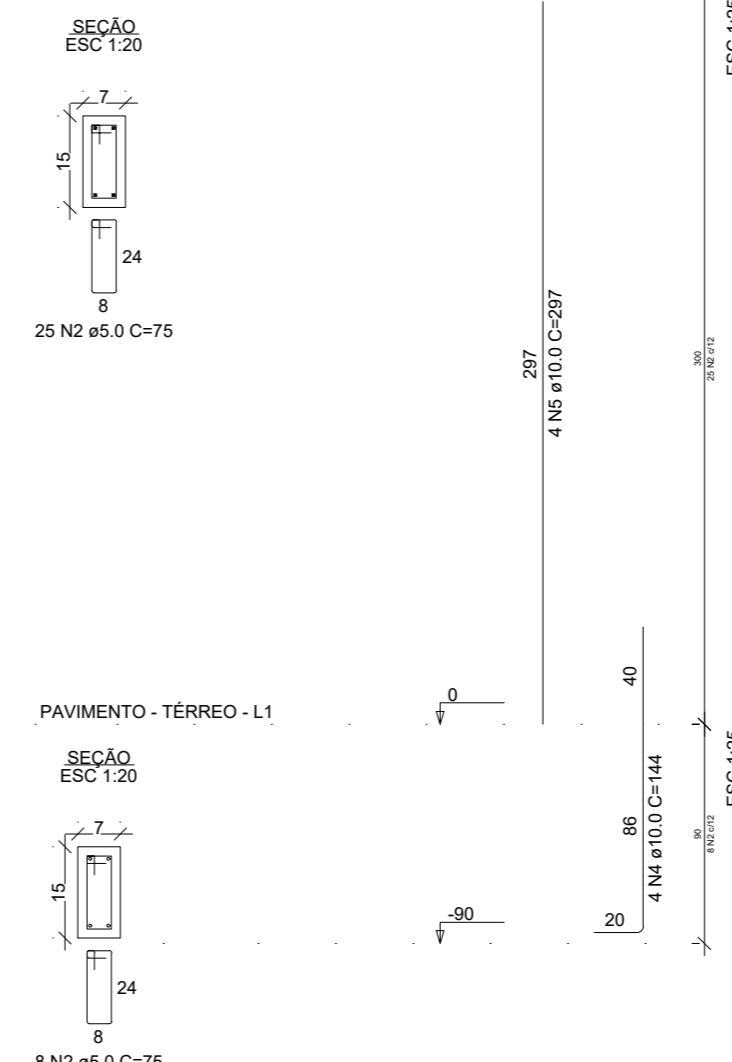
**P16**  
PAVIMENTO - COBERTURA - L2



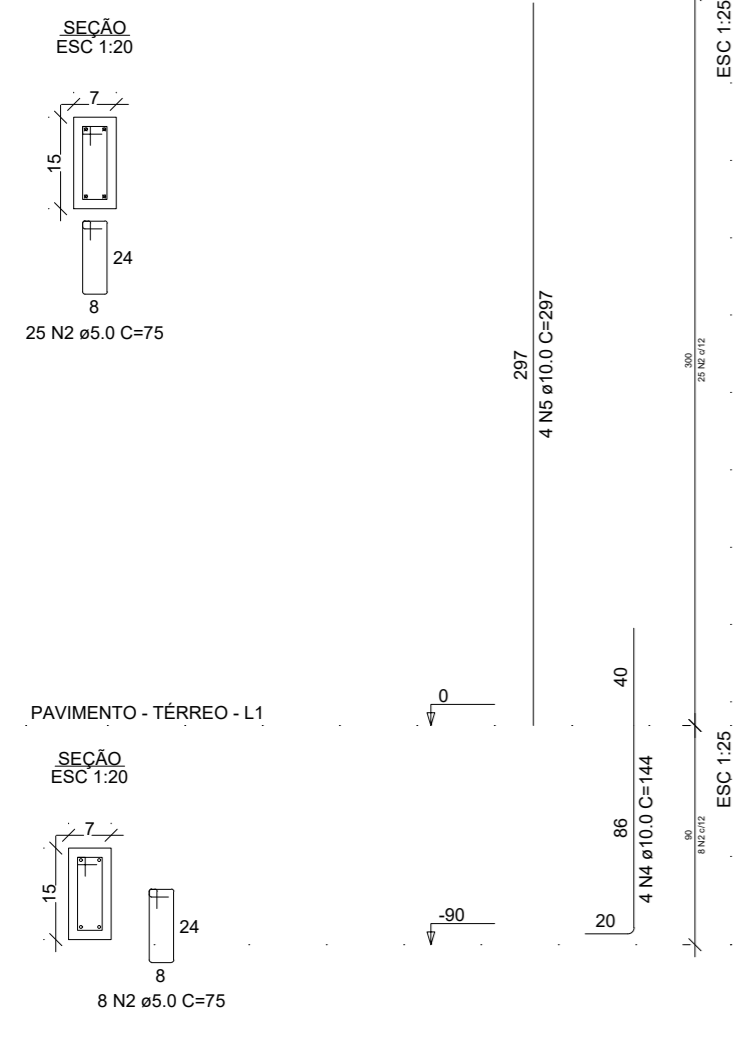
**P19**  
PAVIMENTO - COBERTURA - L2



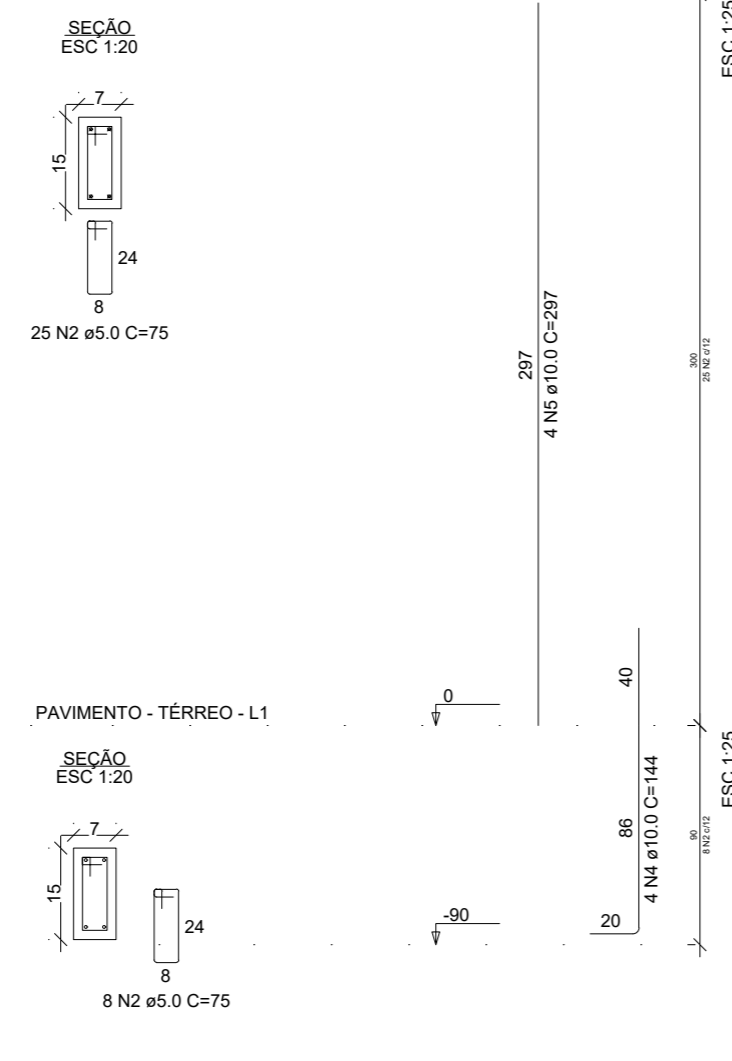
**P20**  
PAVIMENTO - COBERTURA - L2



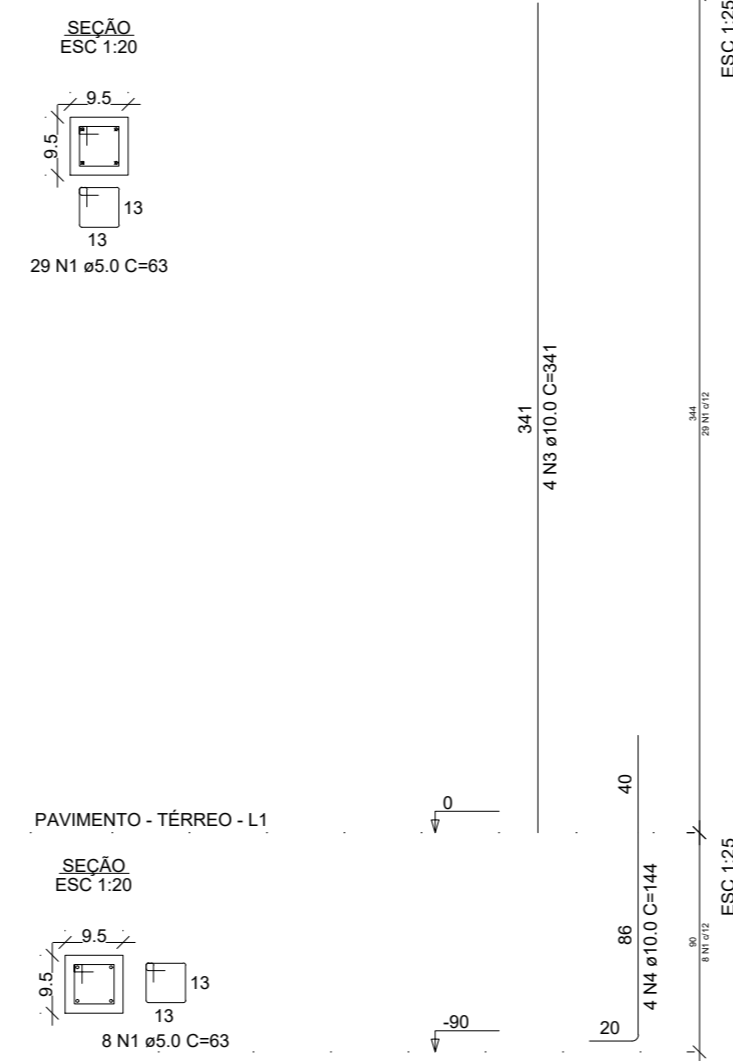
**P21**  
PAVIMENTO - COBERTURA - L2



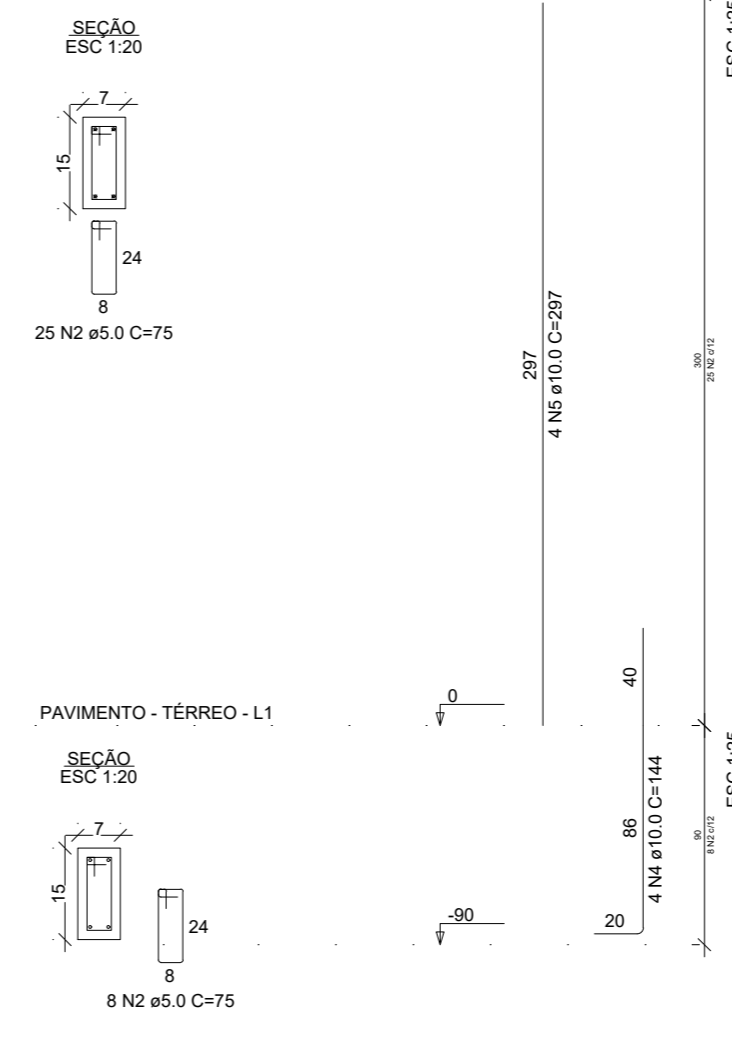
**P22**  
PAVIMENTO - COBERTURA - L2



**P23**  
PAVIMENTO - COBERTURA - L2



**P24**  
PAVIMENTO - COBERTURA - L2



RELAÇÃO DO AÇO

AÇO	N	DIAM (mm)	QUANT	C.UNIT (cm)	C.TOTAL (cm)
CA60	1	5.0	111	63	6993
CA50	2	5.0	166	75	12450
	3	10.0	12	341	4092
	4	10.0	28	144	4032
	5	10.0	20	297	5940
	6	10.0	4	154	616

RESUMO DO AÇO

AÇO	DIAM (mm)	C. TOTAL (m)	QUANT + 0% (Barras)	PESO + 0% (kg)
CA50	10.0	146.8	13	90.5
CA60	5.0	194.4	-	30
PESO TOTAL (kg)				
CA50				90.5
CA60				30

Volume de concreto (C-25) = 1.16 m³  
Área de forma = 24.38 m²

REVISÃO	DESCRIÇÃO	DATA	VISTO
OBRA/SERVIÇO: Detalhamento de Pilares			
ENDEREÇO: Rua Ceci Leite Costa, Bairro Santo Antônio, Taquari/RS			
TÍTULO: Centro Especial de Amparo à Criança e ao Adolescente - CEACAT			
 PROPRIETÁRIO: PREFEITURA DE TAQUARI		PRANCHA Nº: <b>EST. 09/20</b>	
RESPONSÁVEL TÉCNICO PELO PROJETO ESTRUTURAL: SÉRGIO VINÍCIUS NOSCHANG - ENG. CIVIL - CREA RS152282		DATA:	
239,56 m² ÁREA		1/50 ESCALA	
Julho/2023 DATA		0 REVISÃO	