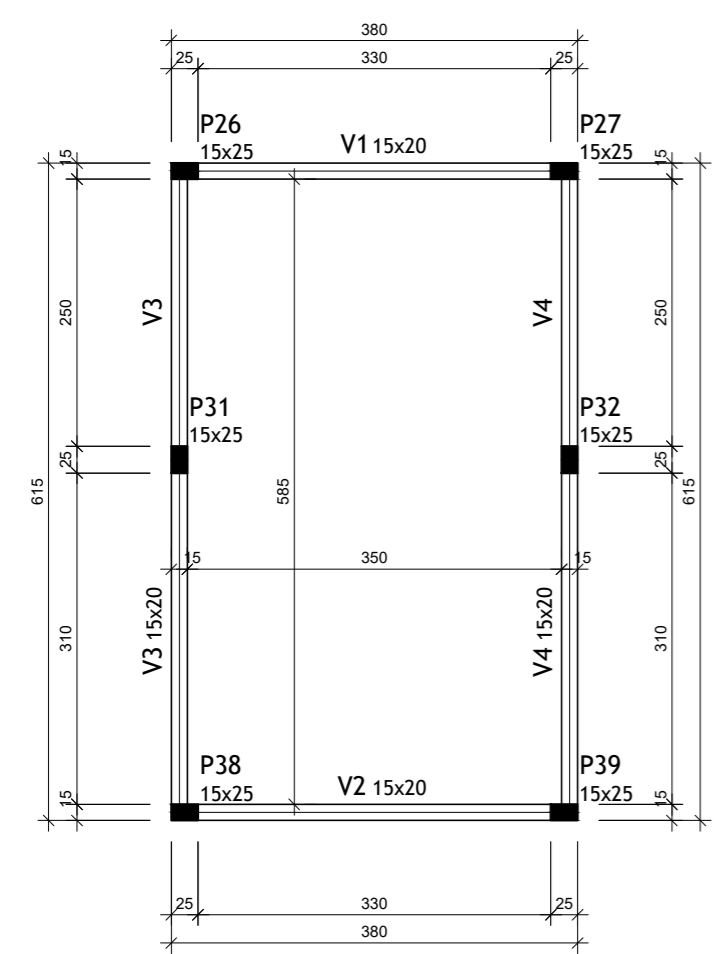


RESUMO DO AÇO - VIGAS PLATIBANDA E CAIXA D'ÁGUA

| AÇO | DIAM (mm) | C.TOTAL (m) | QUANT + 0% (Barras) | PESO + 0% (kg) |
|------------------------|-----------|-------------|---------------------|----------------|
| CA50 | 8.0 | 5 | 1 | 2 |
| CA60 | 10.0 | 395.1 | 33 | 243.6 |
| CA60 | 5.0 | 662.3 | - | 102.1 |
| PESO TOTAL (kg) | | | | |
| CA50 | | | | 245.6 |
| CA60 | | | | 102.1 |

Volume de concreto (C-25) = 2.97 m³
 Área de forma = 54.45 m²



Forma do pavimento Caixa d'água (Nível 545) escala 1:50

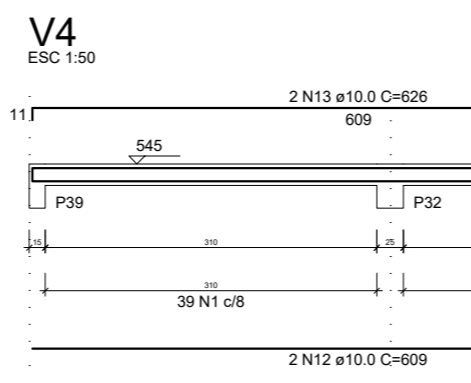
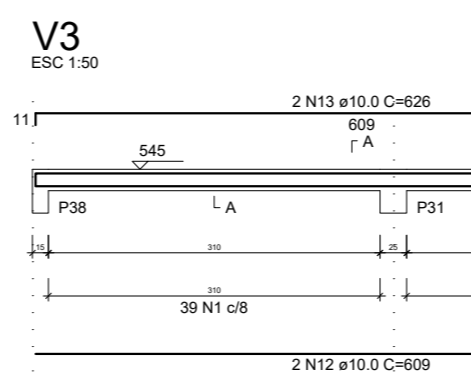
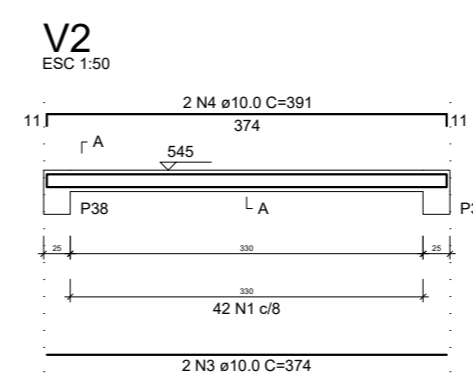
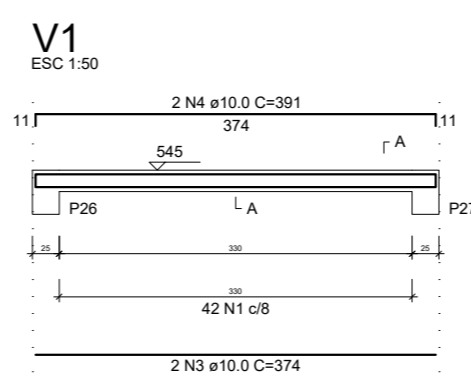
| Nome | Seção (cm) | Elevação (cm) | Nível (cm) |
|------|------------|---------------|------------|
| V1 | 15x20 | 0 | 545 |
| V2 | 15x20 | 0 | 545 |
| V3 | 15x20 | 0 | 545 |
| V4 | 15x20 | 0 | 545 |

| f _{ck} (kgf/cm²) | E _{cs} (kgf/cm²) | Abatimento (cm) |
|---------------------------|---------------------------|-----------------|
| 250 | 289800 | 12.00 |

Dimensão máxima do agregado = 5 mm

| Nome | Seção (cm) | Elevação (cm) | Nível (cm) |
|------|------------|---------------|------------|
| P26 | 15 x 25 | 0 | 545 |
| P27 | 15 x 25 | 0 | 545 |
| P31 | 15 x 25 | 0 | 545 |
| P32 | 15 x 25 | 0 | 545 |
| P38 | 15 x 25 | 0 | 545 |
| P39 | 15 x 25 | 0 | 545 |

| | |
|--|----------------------------|
| | Pilar que morre |
| | Pilar que passa |
| | Pilar que nasce |
| | Pilar com mudança de seção |



| REVISÃO | DESCRIÇÃO | DATA | VISTO |
|---------|-----------|------|-------|
| | | | |

OBRA/SERVIÇO: Detalhamento de vigas - Platibanda e Caixa d'água

ENDEREÇO: Rua Professora Carolina Alvim, Taquari/RS

TÍTULO: POSTO DE SAÚDE DO BAIRRO LÉO ALVIM FALER

| | |
|---|------------------------------|
| PROPRIETÁRIO: PREFEITURA DE TAQUARI | FRANCHA Nº: EST. 17/17 |
| RESPONSÁVEL TÉCNICO PELO PROJETO ESTRUTURAL: SÉRGIO VINÍCIUS NOSCHANG - ENG. CIVIL - CREA RS152282 | 0 REVISÃO |
| 416,01 m² ÁREA | Setembro/2021 DATA |