

CD-01

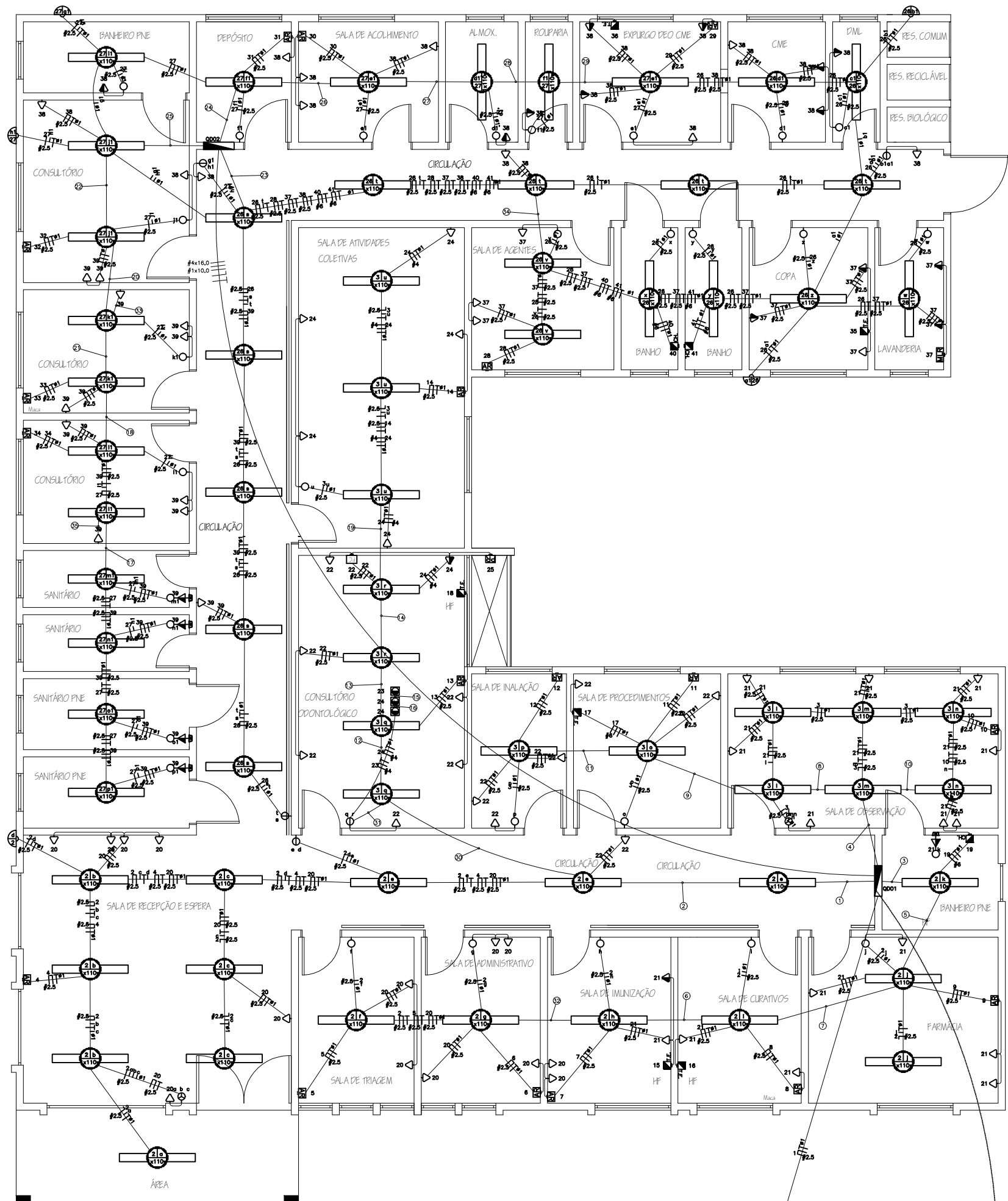
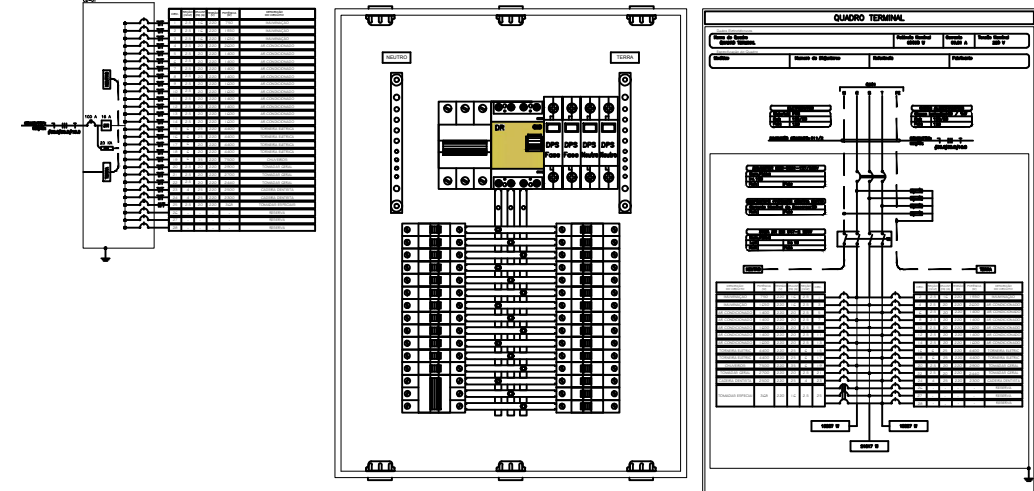
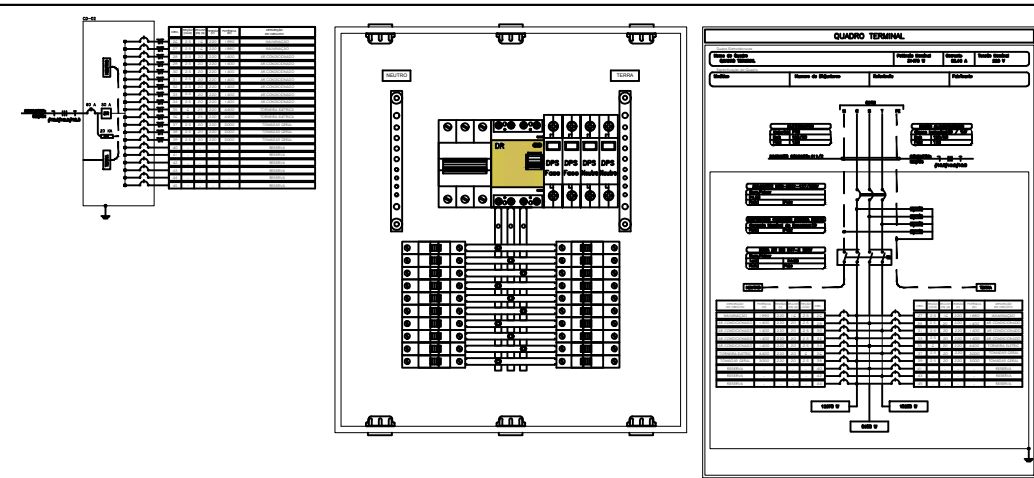
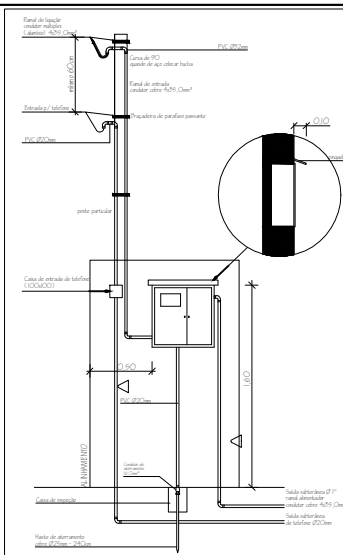
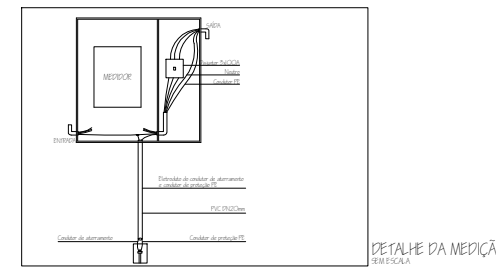
CIRCUITO	DESCRIÇÃO	POTÊNCIA (W)	SEÇÃO (MM2)	DISJUNTOR (A)
1	ILUMINAÇÃO	750	2,5	16
2	ILUMINAÇÃO	1930	2,5	16
3	ILUMINAÇÃO	1650	2,5	16
4	AR CONDICIONADO	2600	2,5	16
5	AR CONDICIONADO	1400	2,5	16
6	AR CONDICIONADO	1400	2,5	16
7	AR CONDICIONADO	1400	2,5	16
8	AR CONDICIONADO	1400	2,5	16
9	AR CONDICIONADO	1600	2,5	16
10	AR CONDICIONADO	1600	2,5	16
11	AR CONDICIONADO	1400	2,5	16
12	AR CONDICIONADO	1400	2,5	16
13	AR CONDICIONADO	1600	2,5	16
14	AR CONDICIONADO	1600	2,5	16
15	TORNEIRA ELETRICA	4400	6	20
16	TORNEIRA ELETRICA	4400	6	20
17	TORNEIRA ELETRICA	4400	6	20
18	TORNEIRA ELETRICA	4400	6	20
19	CHUVEIROS	7500	6	35
20	TOMADAS GERAL	2900	2,5	16
21	TOMADAS GERAL	2700	2,5	16
22	TOMADAS GERAL	2440	2,5	16
23	CADERIA DENTISTA	2500	4	16
24	CADERIA DENTISTA	2300	4	16
25	TOMADAS ESPECIAIS	368	2,5	16
TOTAL=		60038	-	-

CD-02

CIRCUITO	DESCRIÇÃO	POTÊNCIA (W)	SEÇÃO (MM2)	DISJUNTOR (A)
26	ILUMINAÇÃO	1990	2,5	16
27	ILUMINAÇÃO	1880	2,5	16
28	AR CONDICIONADO	1400	2,5	16
29	AR CONDICIONADO	1400	2,5	16
30	AR CONDICIONADO	1400	2,5	16
31	AR CONDICIONADO	1400	2,5	16
32	AR CONDICIONADO	1400	2,5	16
33	AR CONDICIONADO	1400	2,5	16
34	AR CONDICIONADO	1400	2,5	16
35	TORNEIRA ELETRICA	4400	6	20
36	TORNEIRA ELETRICA	4400	6	20
37	TOMADAS GERAL	3000	2,5	16
38	TOMADAS GERAL	3000	2,5	16
39	TOMADAS GERAL	3000	2,5	16
TOTAL=		31470	-	-

Lançamento de Cabos

Início	Termino	Pat.Inst	Corrente	Seção Fase	Seção Neutro	Seção Terra	Corrente Nominal	Comprim.	Queda Tensão	Circuito
0001	0001	60038	99.51	35,0	35,0	16,0	100	10	0,49	Trifásico
0002	0002	31470	52,16	16,0	16,0	16,0	60	10	0,55	Trifásico



Legenda:

- ① #1/4
- ② #1/4
- ③ #1/4
- ④ #1/4
- ⑤ #1/4
- ⑥ #1/4
- ⑦ #1
- ⑧ #1
- ⑨ #1
- ⑩ #1
- ⑪ #1
- ⑫ #1
- ⑬ #1
- ⑭ #1
- ⑮ #1
- ⑯ #1
- ⑰ #1
- ⑱ #1
- ⑲ #1
- ⑳ #1
- ㉑ #1
- ㉒ #1
- ㉓ #1
- ㉔ #1
- ㉕ #1
- ㉖ #1
- ㉗ #1
- ㉘ #1
- ㉙ #1
- ㉚ #1
- ㉛ #1
- ㉜ #1
- ㉝ #1
- ㉞ #1
- ㉟ #1
- ㊱ #1
- ㊲ #1
- ㊳ #1
- ㊴ #1
- ㊵ #1
- ㊶ #1
- ㊷ #1
- ㊸ #1
- ㊹ #1
- ㊺ #1
- ㊻ #1
- ㊼ #1
- ㊽ #1
- ㊾ #1
- ㊿ #1

LEGENDA

- ▲ TOMADA BAIXA H=0.30 100W
- ▲ TOMADA BAIXA H=0.30 600W
- ▲ TOMADA MÉDIA H=1.10 100W
- ▲ TOMADA MÉDIA H=1.10 600W
- ☔ CHUVEIRO H=2.30, 7500W
- ☐ ARANDELA PARA LÂMPADA DE 60W CX. OCT. 10X10CM - ALTA EMBUTIDA NA ALVENARIA
- PONTO DE ESPERA PARA LUMINÁRIA NO TETO EQUIPADA COM 01 LAMPADA FLUORESCENTE DE 110W
- PONTO PARA FAN-COIL H = VAR.
- INTERRUPTOR SIMPLES EM CX 4X2
- 2 INTERRUPTORES SIMPLES EM CX 4X2
- 3 INTERRUPTORES SIMPLES EM CX 4X2
- ☑ MAQUINA DE LAVAR ROUPA H=1.10, 1200W
- ☐ POSTE DE ILUMINAÇÃO COM 3 PÉTALAS 375W
- ☐ PONTO DE FORÇA PARA PRESSURIZADOR H= VAR.
- ☐ QUADRO DE DISTRIBUIÇÃO DE CIRCUITOS INSTALADO A 1,5M DO PISO ACABADO
- ① 1 INTERRUPTOR SIMPLES + 1 TOMADA 2P+T 20A, 250V, PINO CILINDRICO 4 MM. PADRÃO BRASILEIRO NBR 14136, H=1,10M EM CAIXA 4X2
- ☐ PONTO PARA AR CONDICIONADO 10000 BTU
- ☐ PONTO PARA AR CONDICIONADO 12000 BTU EM DAILET
- ☐ PONTO PARA AR CONDICIONADO 18000 BTU EM DAILET
- ☐ NO PISO - 2P+T 20A - CX.10X5X5CM 208, 220 OU 230 V
- ☑ TORNEIRA ELETRICA H=1.10, 4400W

Revisão	Assunto	Data:	Visto

Prefeitura Municipal de Taquari

Estado do Rio Grande do Sul

Fone: (51)3653-1266 (225) e-mail: planejamento@taquari-rs.com.br

Departamento de Engenharia & Arquitetura

Obra: UBS LEO ALVIM FALLER

Descrição: Projeto Elétrico

Endereço da obra: Rua Professora Carolina Alvim - Leo Alvim Faller - Taquari/RS

Data: Janeiro/2022

Escala: 1/75

Prancha: 5/9

Responsável técnico: Engº Civil Flávio de Andrade - CREA 111.653

Área: 416,01m²

Planta Baixa Escala: 1/75

#1410,0mm #4x20,0mm