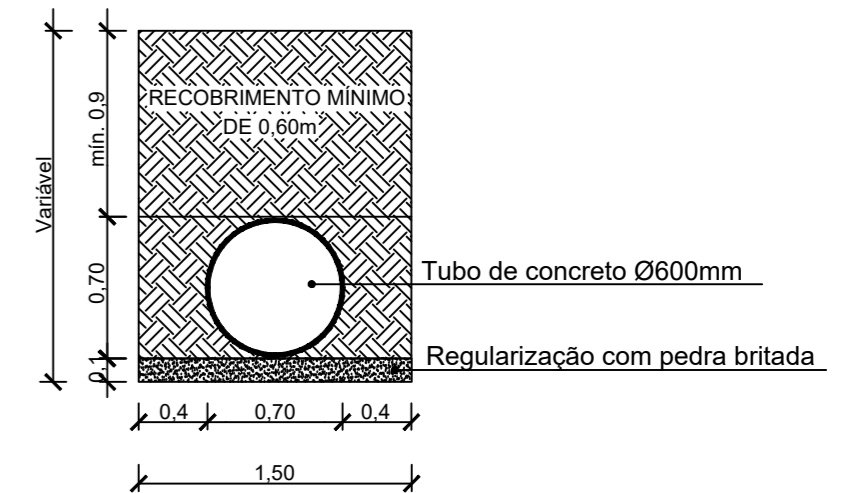
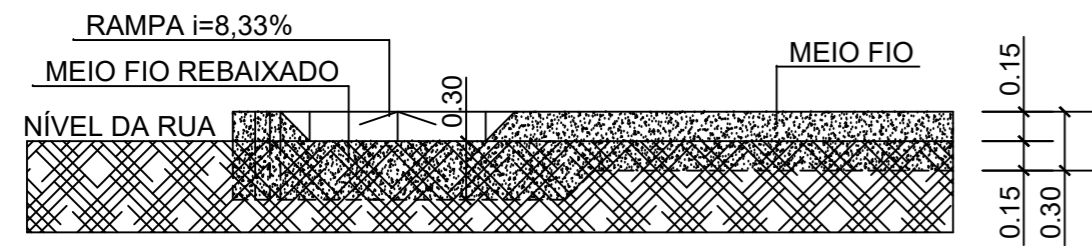


- Bloco de concreto intertravado e=8cm rejuntado com pó de brita
- Leito de pó de brita e=10cm
- Subleito a ser regularizado e compactado
- Passeio público de concreto

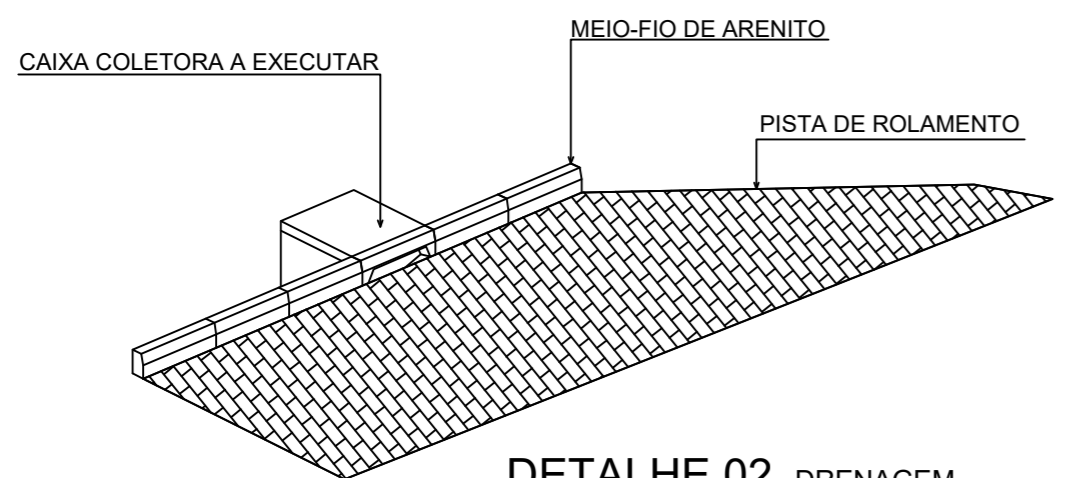
CORTE SEM ESCALA



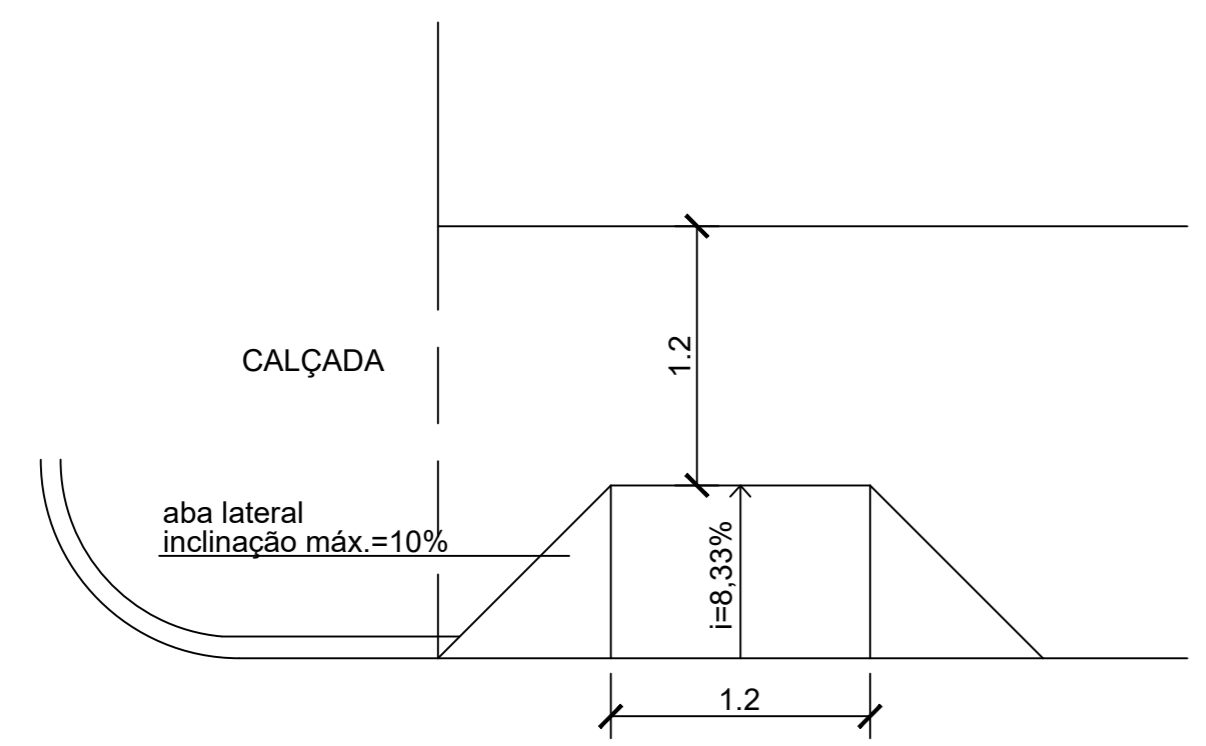
DETALHE 06 SEÇÕES DE ESCAVAÇÃO E REATERRO P/TUBULAÇÃO SEM ESCALA



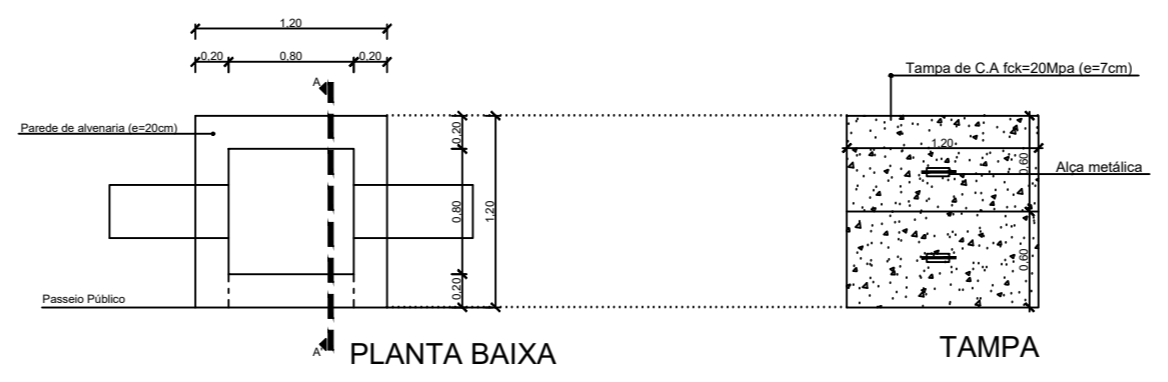
DETALHE 01 MEIO FIO REBAIXADO E RAMPA SEM ESCALA



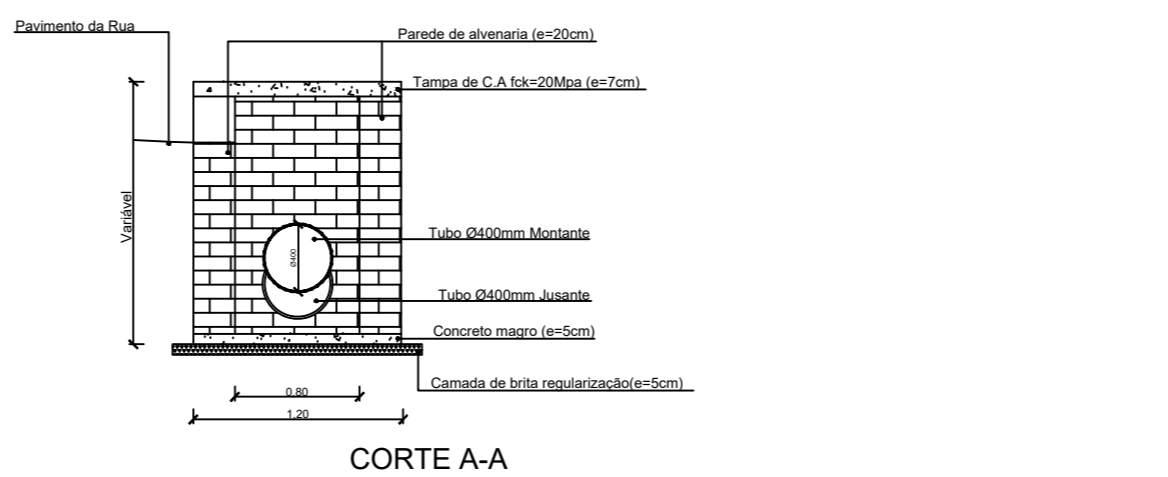
DETALHE 02 DRENAGEM SEM ESCALA



DETALHE 03 RAMPA SEM ESCALA

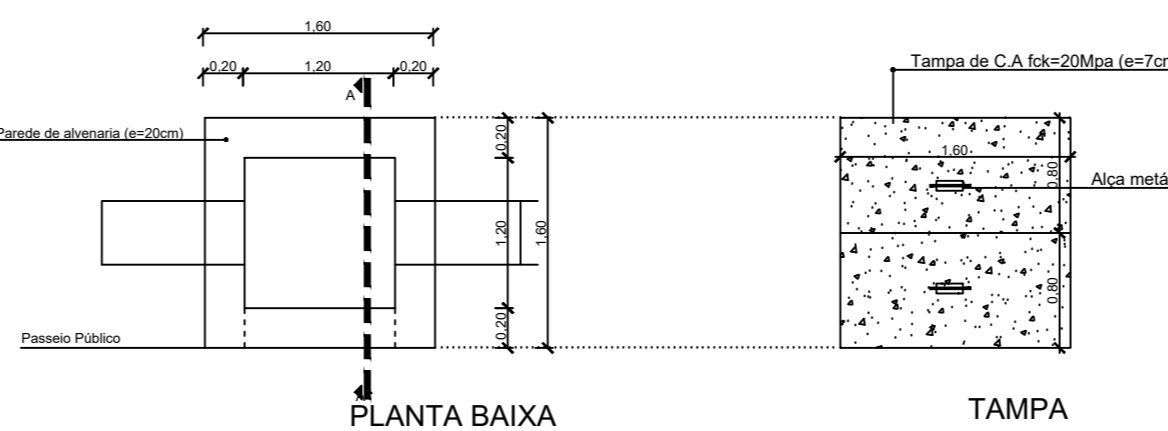


PLANTA BAIXA

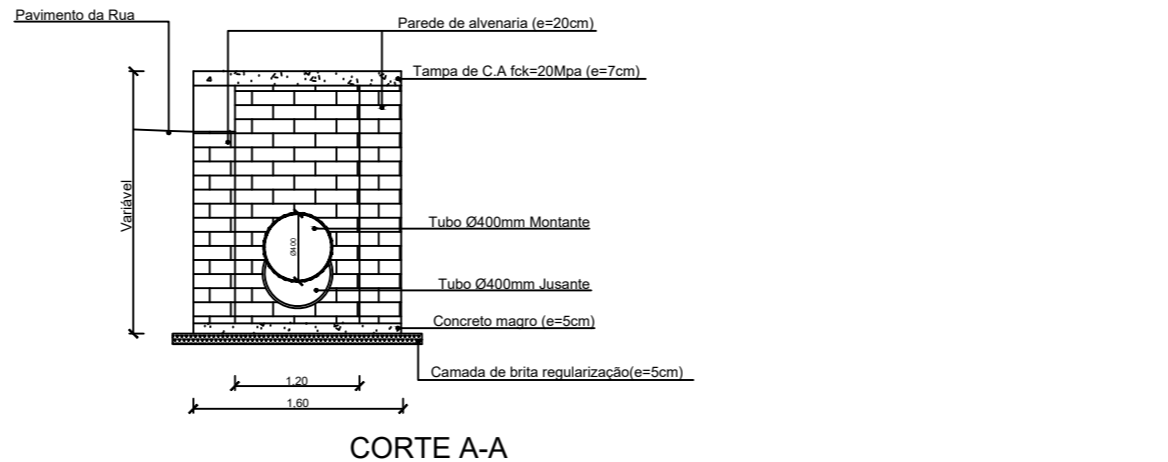


CORTE A-A

DETALHE 04 CAIXA COLETORA 80cmx80cm SEM ESCALA



PLANTA BAIXA



CORTE A-A

DETALHE 05 CAIXA COLETORA 120cmx120cm SEM ESCALA

Prefeitura Municipal de Taquari
Estado do Rio Grande do Sul

Departamento de Engenharia & Arquitetura

Obra: Pavimentação com Blocos
Descrição: Seção Transversal e Detalhamentos
Endereço da obra: RUA SERGIO PEREIRA BASTOS
Responsável técnico: Eng. Civil Sérgio Vinícius Noschang CREA - 152.282-D
Projetista: Sérgio V. Noschang **Área:** 2.024,00 m²

Data: Maio/2020
Escala: 1:200
Prancha: 04-04