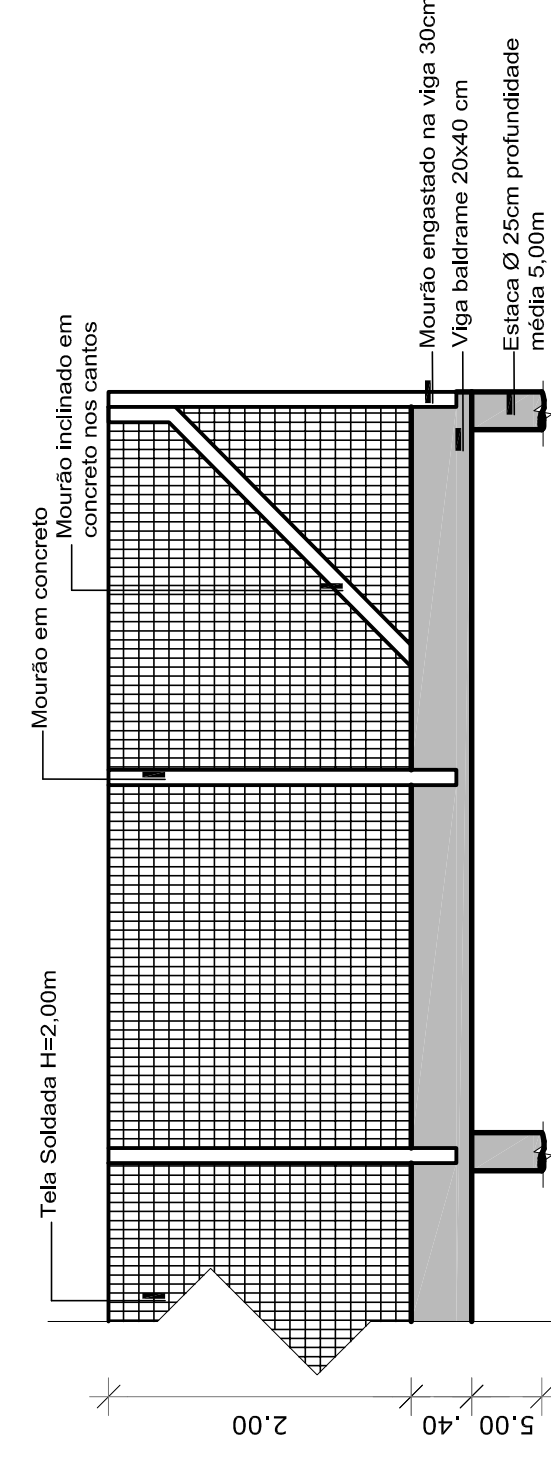
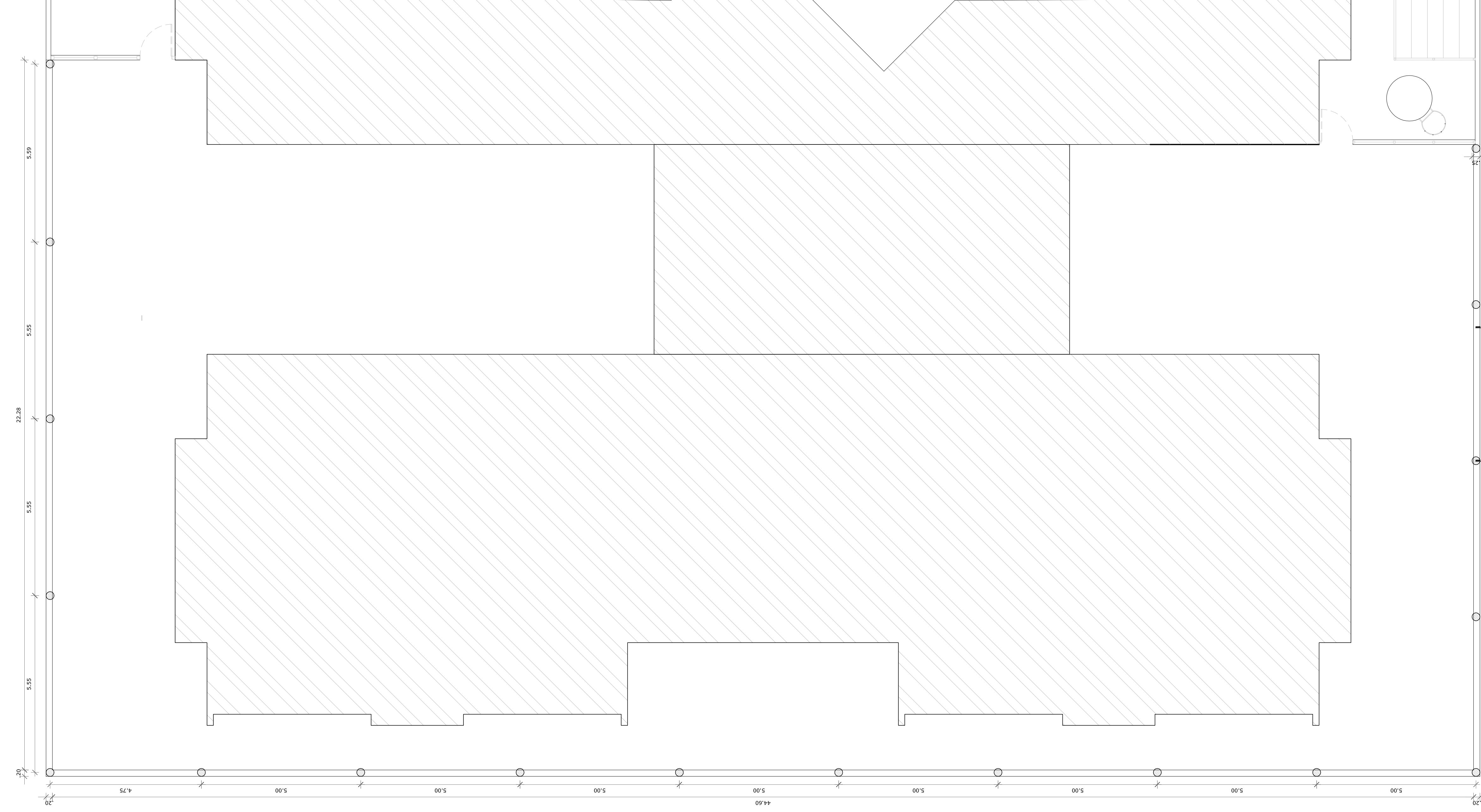
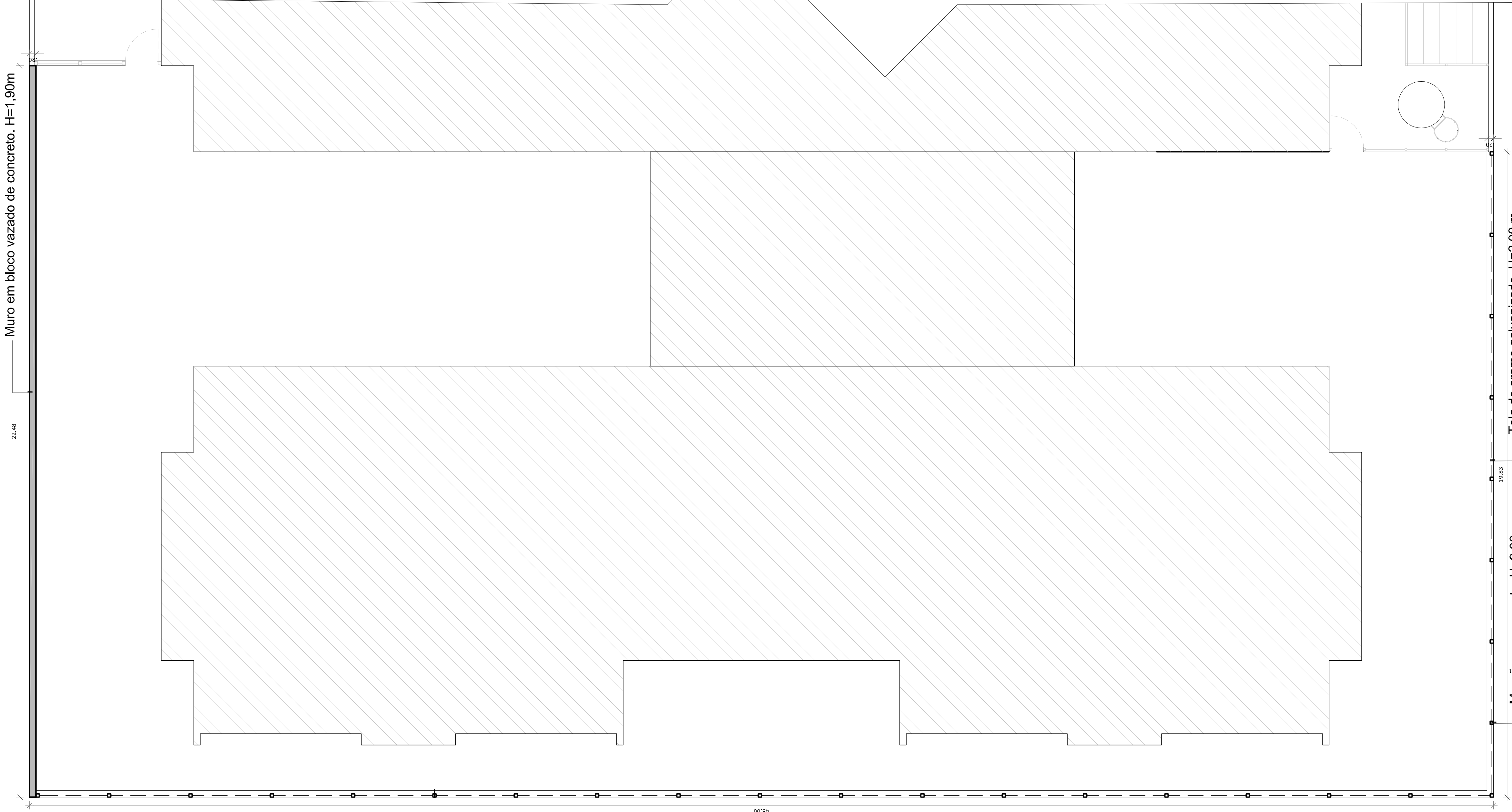
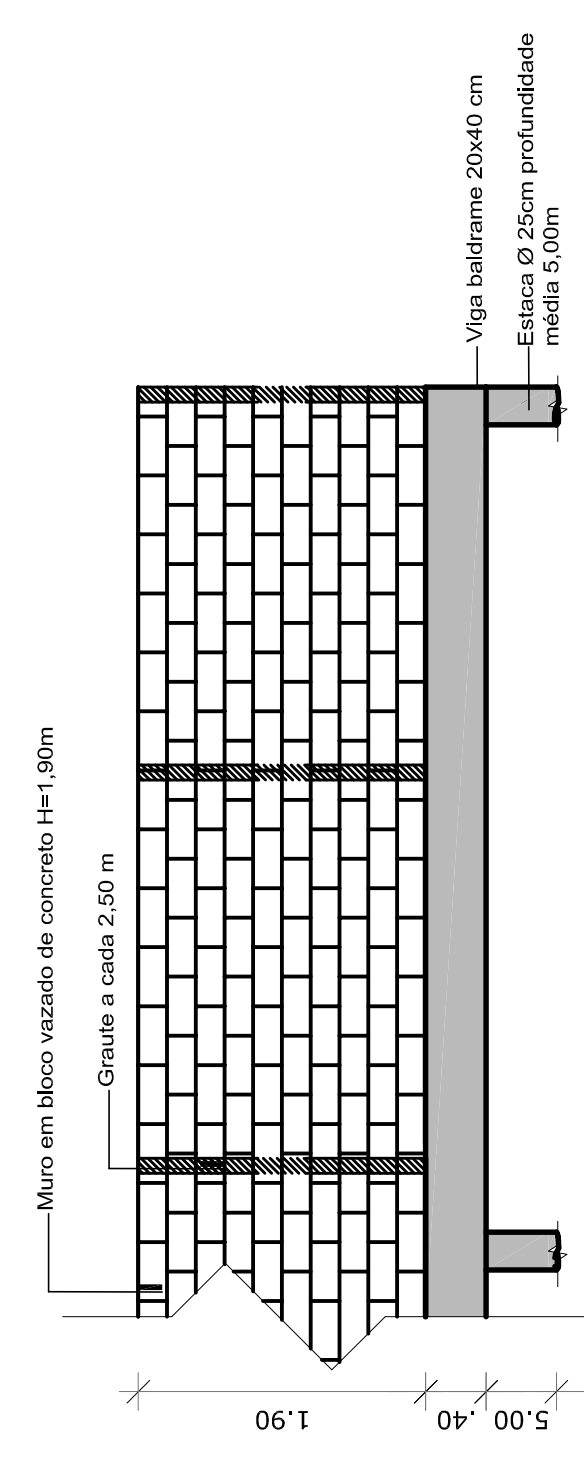


Muro em bloco vazado de concreto. H=1,90m



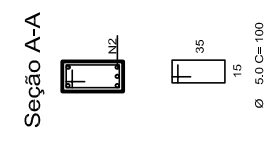
DETALHE DA CERCA



DETALHE DO MURO

Viga de baldrame - 20x40 cm

Estacas escavadas - Ø25 cm



Muro em bloco vazado de concreto. H=1,90m

Tela de arame galvanizado. H=2,00 m

Muro em bloco vazado de concreto. H=1,90m

Tela de arame galvanizado. H=2,00 m

Estaca Ø25cm

Viga de baldrame 20x40cm

PLANTA BAIXA
ESCALA 1/75

Localização das estacas
ESCALA 1/75

OBRA/SERVIÇO: CERCAMENTO DA EMEI DARCI RIBEIRO

ENDEREÇO: Rua Professor Coronina F. Alvim, nº 485 - Bairro Lib. Alum. Fazer - Taboão/RS

DESCRIÇÃO: Projeto, Execução e Instalação das Estacas, Detalhe do Muro e Detalhe da Cerca

PROPRIETÁRIO: Prefeitura Municipal de Taboão

RESPONSÁVEL TÉCNICO: Sérgio V. Roeschling - Engenheiro Civil - CREA RS 152.282

DESENHO: Gláucia Muler

DATA: 03/07/2020

ESCALA: -

REVISÃO: 00

PRONCHIA Nº: 1/1