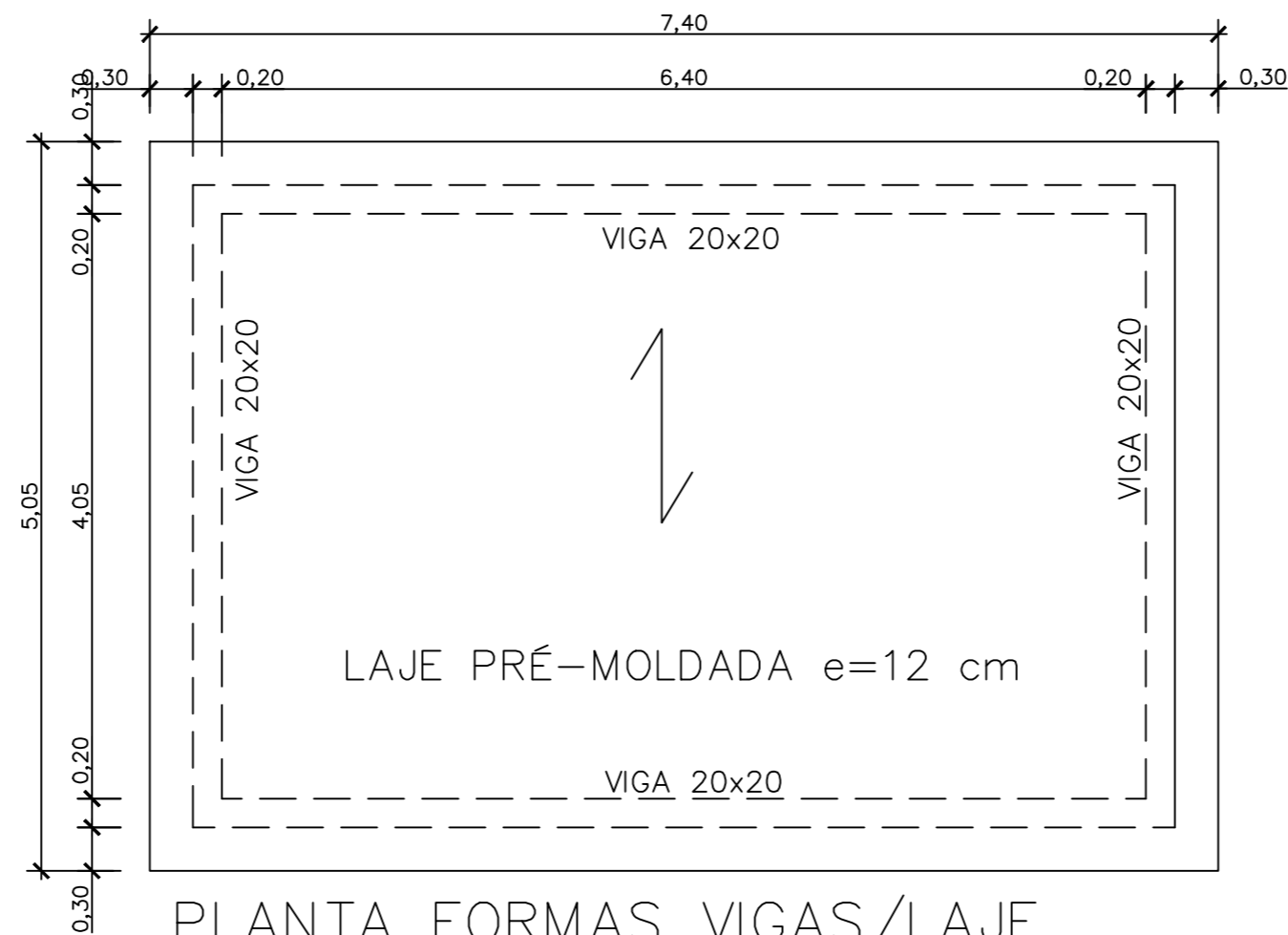
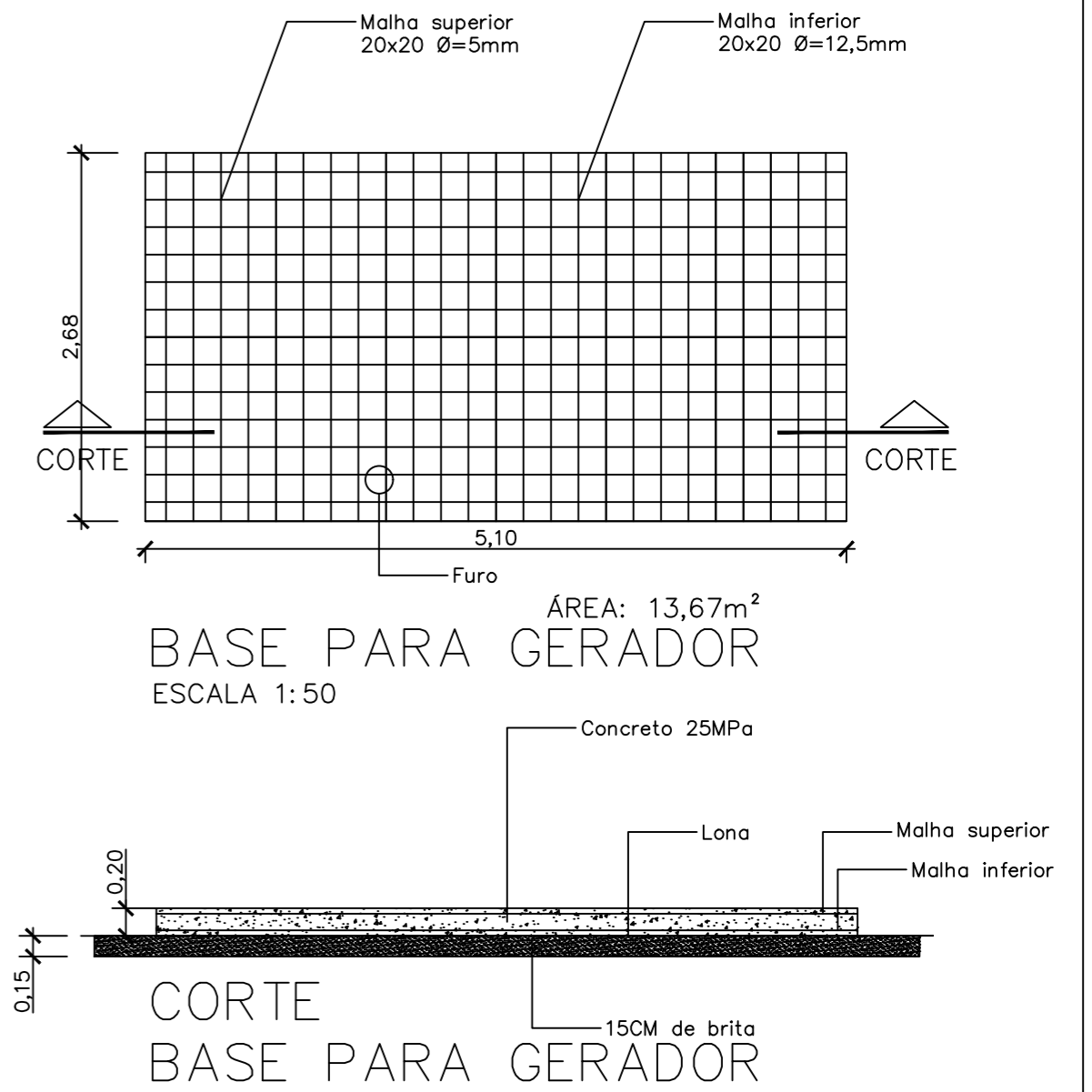


PLANTA FORMAS VIGAS FUNDAÇÃO
ESCALA 1: 50

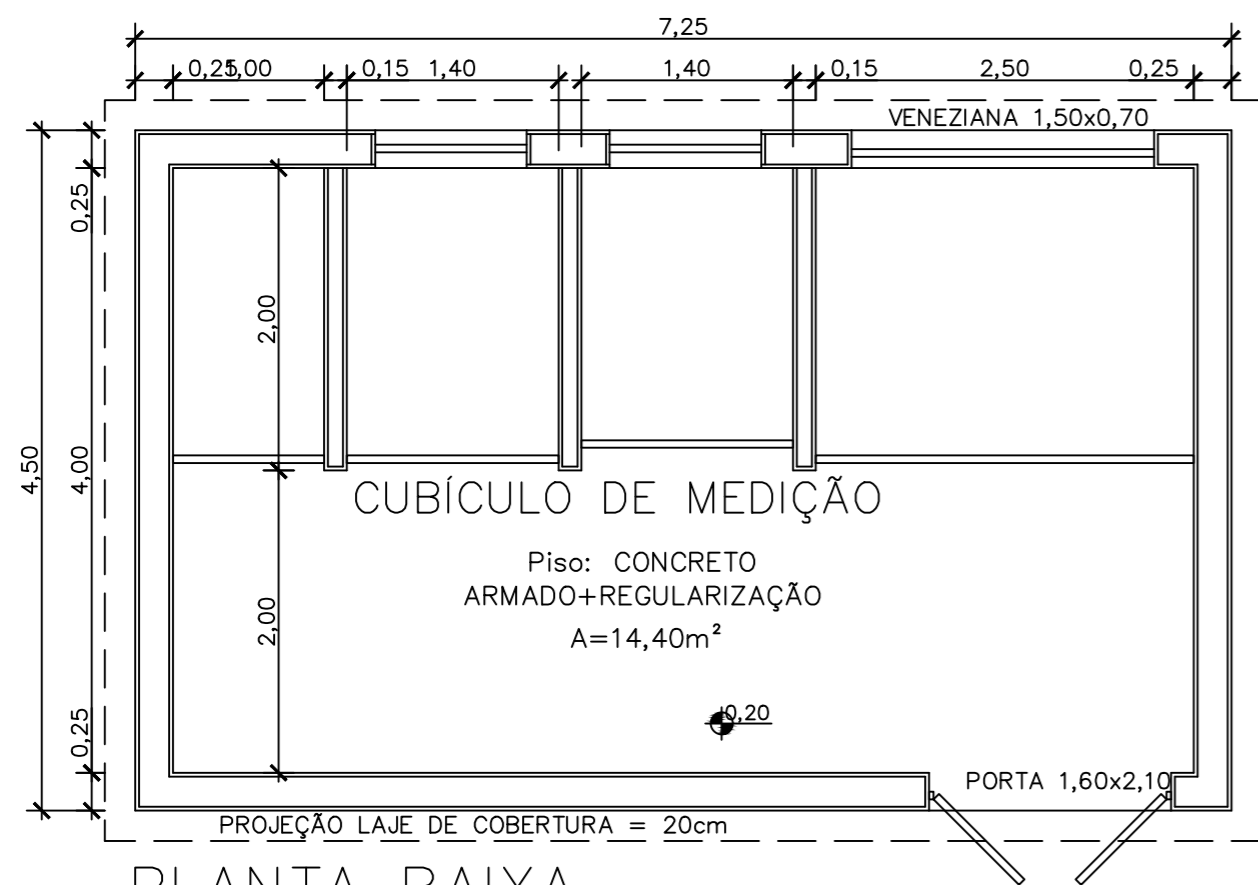


PLANTA FORMAS VIGAS/LAJE COBERTURA
ESCALA 1: 50

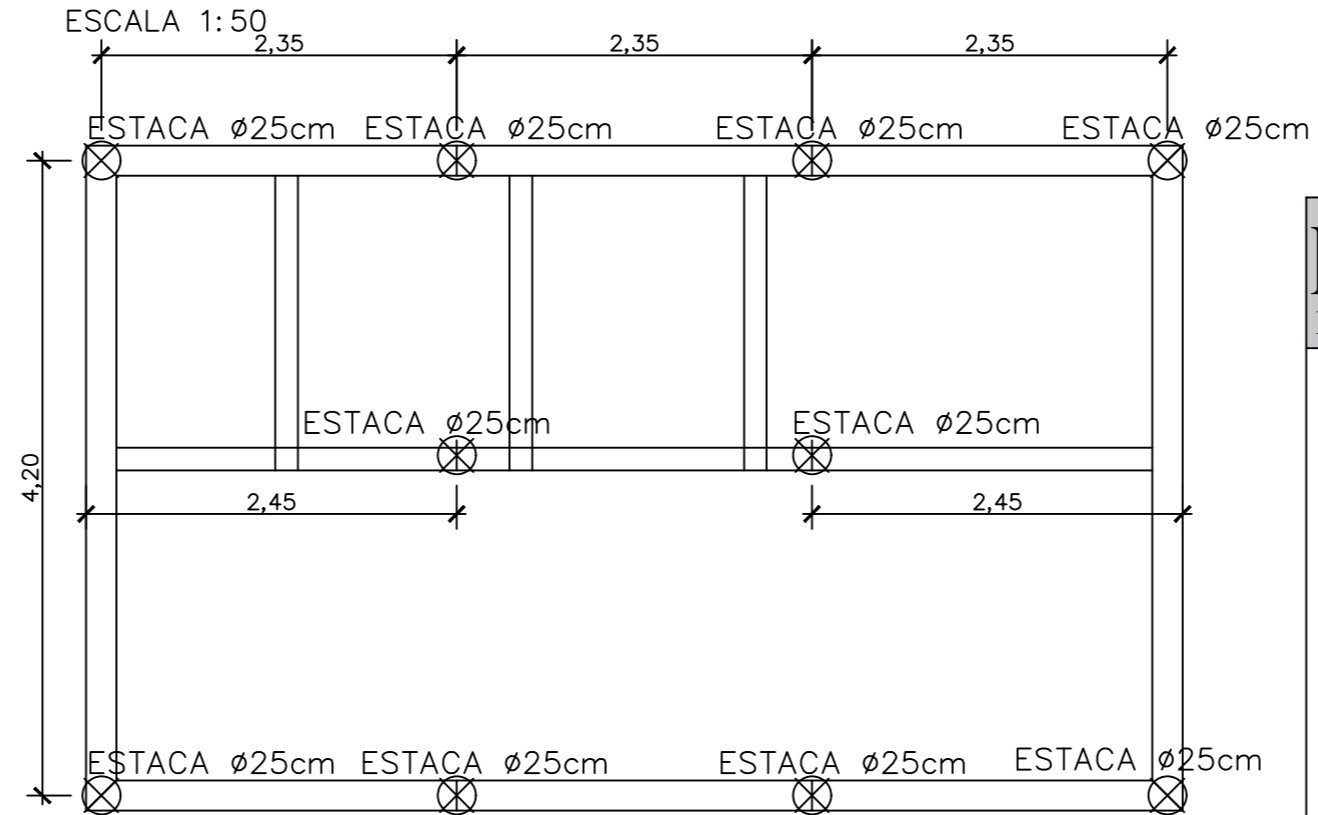


BASE PARA GERADOR
ESCALA 1: 50

COORTE
BASE PARA GERADOR



PLANTA BAIXA
ESCALA 1: 50
ÁREA: 14,40m²



PLANTA ESTACAS
ESCALA 1: 50

Prefeitura Municipal de Taquari

Estado do Rio Grande do Sul

Departamento de Engenharia & Arquitetura

Obra: Subestação Transformadora - HOSPITAL S JOSÉ

Data:
Maio/2020

Descrição: Planta Baixa e Estrutural

Escala:
1:50

Endereço da obra: Rua Marechal Deodoro, nº1390.

Prefeito Municipal
Emanuel Hassen de Jesus

Responsável técnico:
Eng. Civil Flávio de Andrade - CREA 111.3653

Área: 14,4 m²

Prancha:
01/01