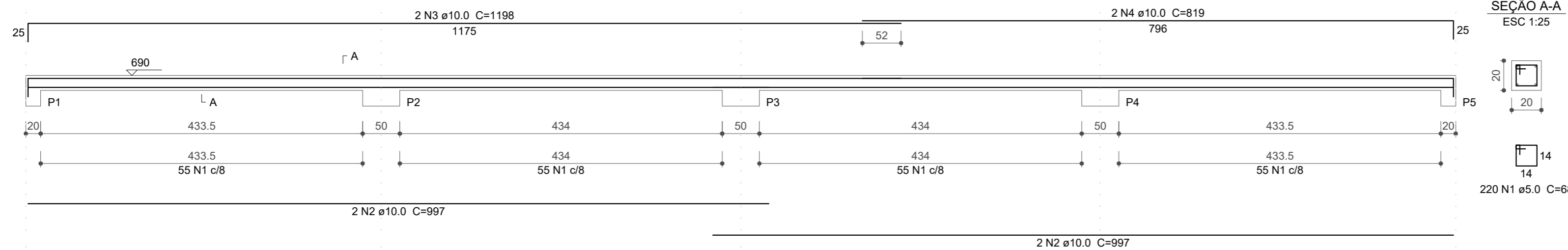
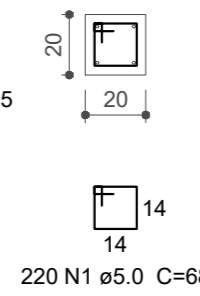


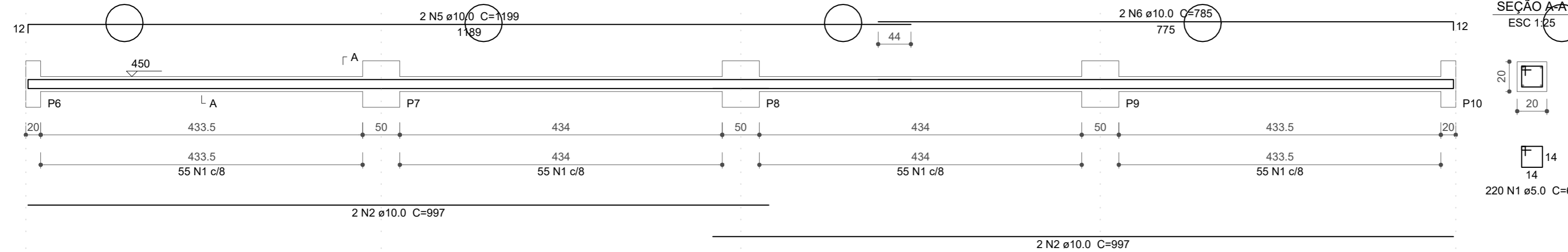
V1
ESC 1:50



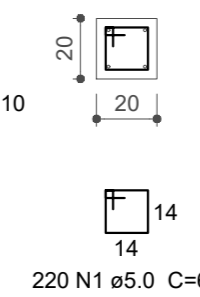
SEÇÃO A-A
ESC 1:25



V2
ESC 1:50



SEÇÃO A-A
ESC 1:25



Relação do aço

V1		V2			
AÇO	N	DIAM (mm)	QUANT	C.UNIT (cm)	C.TOTAL (cm)
CA60	1	5.0	440	68	29920
CA50	2	10.0	8	997	7976
	3	10.0	2	1198	2396
	4	10.0	2	819	1638
	5	10.0	2	1199	2398
	6	10.0	2	785	1570

Resumo do aço

AÇO	DIAM (mm)	C.TOTAL (m)	PESO (kg)
CA50	10.0	159.8	97.6
CA60	5.0	299.2	45.6
PESO TOTAL (kg)			
CA50	108.4		
CA60	50.7		

Volume de concreto (C-25) = 1,54 m³
Área de forma = 23,1 m²

Prefeitura Municipal de Taquari

Estado do Rio Grande do Sul

Fone: (51)3653-6200 (224) e-mail: planejamento@taquari.rs.com.br

Departamento de Engenharia & Arquitetura

Obra: Centro de Comercialização de Produtos Associados ao Turismo

Descrição: Projeto Estrutural Pilares e Fundações

Endereço da obra: Rua Vereador Praia, S/N

Responsável projeto Estrutural de Concreto Armado
Eng. Sérgio Noschang CREA 152282 **Área:** 358,60m²

Data:
Julho/2019

Escala:
Indicada

Prancha:
10-11