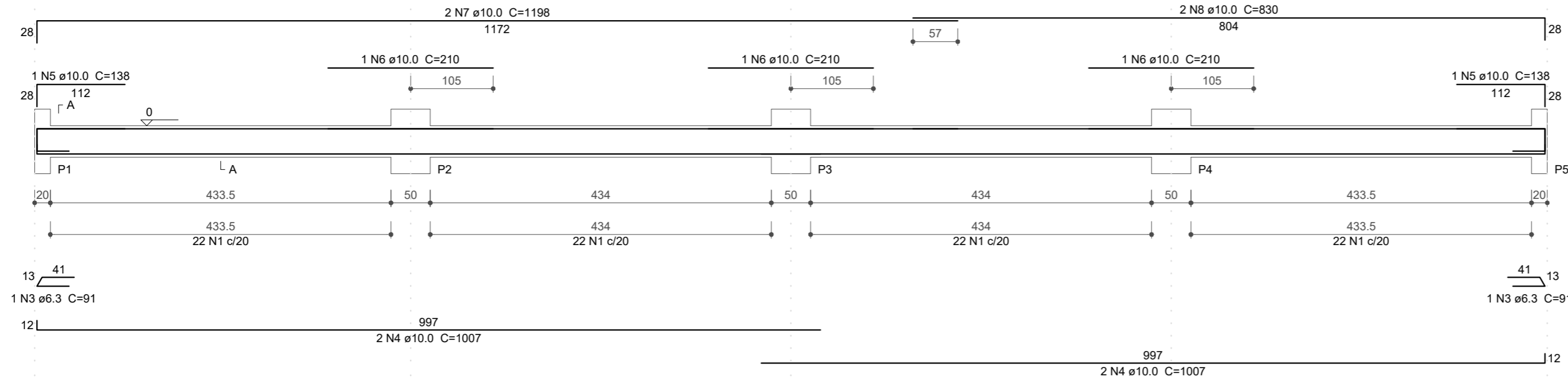
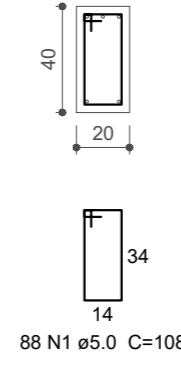


V1
ESC 1:50



SEÇÃO A-A
ESC 1:25



Relação do aço

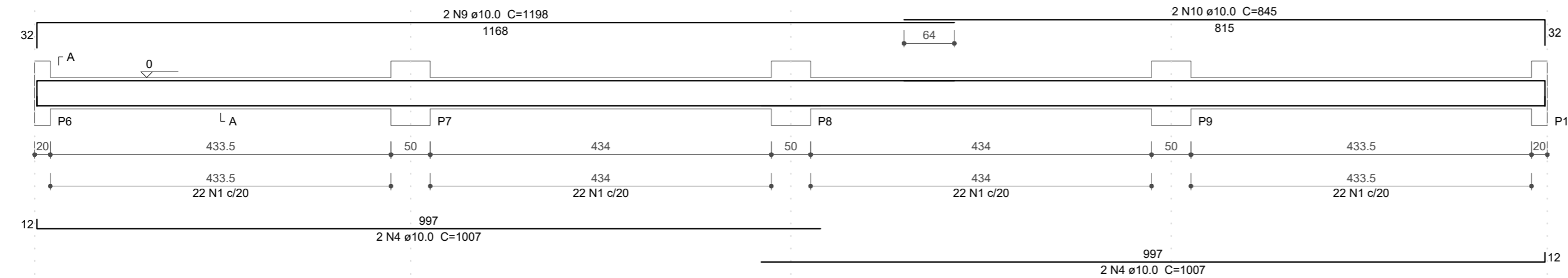
AÇO	N	DIAM (mm)	QUANT	V1		V2		V3	
				C.UNIT (cm)	C.TOTAL (cm)	C.UNIT (cm)	C.TOTAL (cm)	C.UNIT (cm)	C.TOTAL (cm)
CA60	1	5.0	176	108	19008				
	2	5.0	130	138	17940				
CA50	3	6.3	2	91	182				
	4	10.0	8	1007	8056				
	5	10.0	2	138	276				
	6	10.0	3	210	630				
	7	10.0	2	1198	2396				
	8	10.0	2	830	1660				
	9	10.0	2	1198	2396				
	10	10.0	2	845	1690				
	11	10.0	12	121	1452				
	12	10.0	36	385	13860				
13	10.0	6	1094	6564					
14	16.0	4	255	1020					
15	16.0	4	295	1180					
16	16.0	4	335	1340					
17	16.0	4	1182	4728					

Resumo do aço

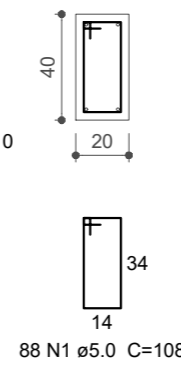
AÇO	DIAM (mm)	C.TOTAL (m)	PESO (kg)
CA50	6.3	1.9	0.45
	10.0	389.8	238.0
	16.0	82.7	129.2
CA60	5.0	369.5	56.3
PESO TOTAL (kg)			
CA50		408.4	
CA60		62.6	

Volume de concreto (C-25) = 5.78 m³
Área de forma = 65.53 m²

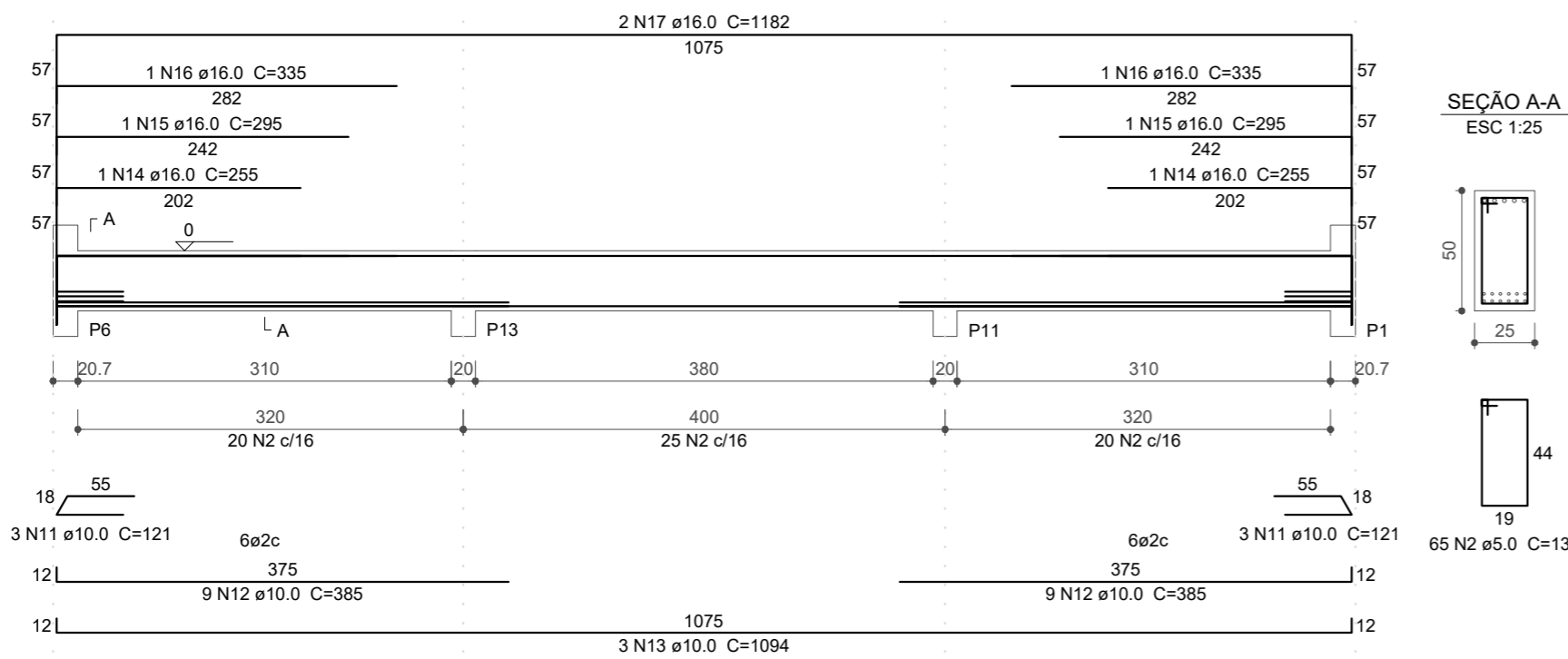
V2
ESC 1:50



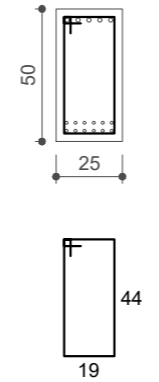
SEÇÃO A-A
ESC 1:25



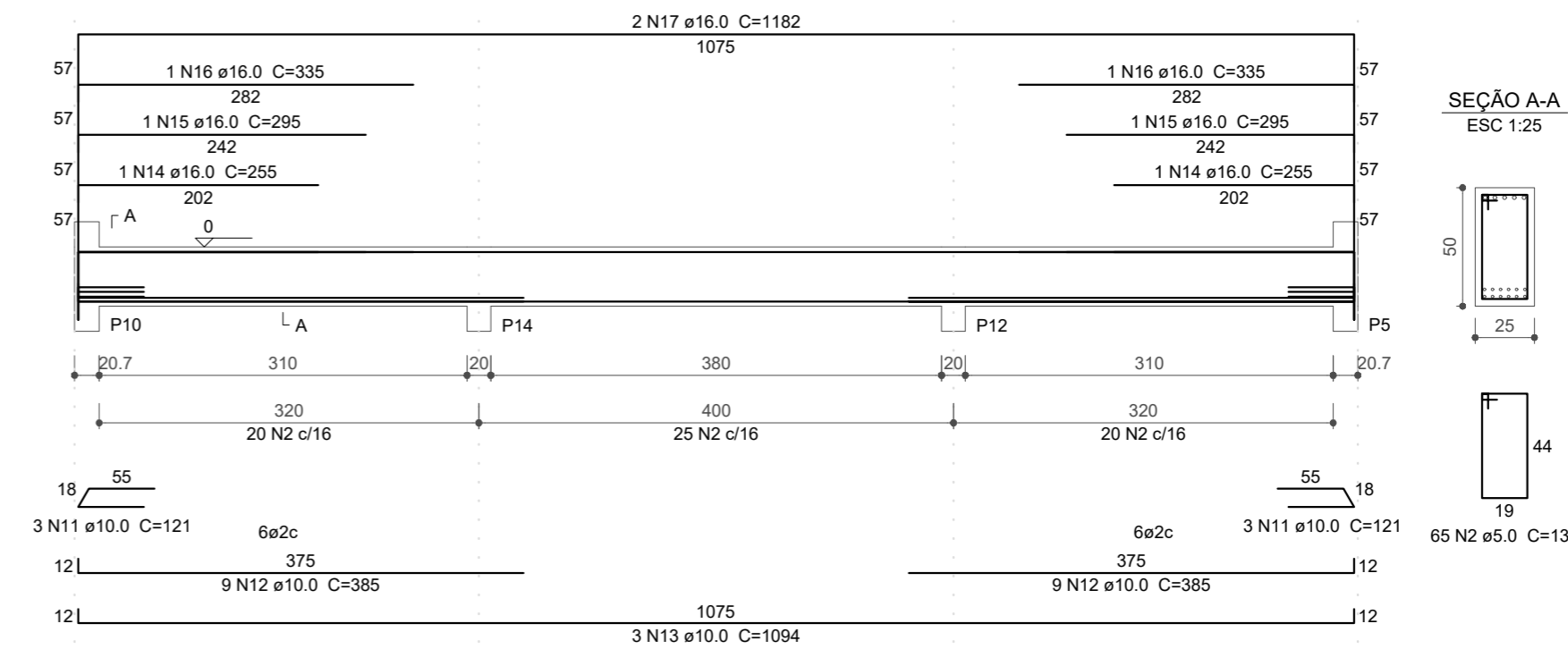
V3
ESC 1:50



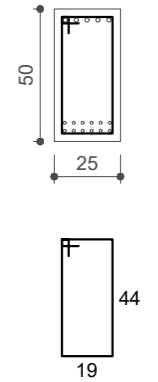
SEÇÃO A-A
ESC 1:25



V4
ESC 1:50



SEÇÃO A-A
ESC 1:25



Prefeitura Municipal de Taquari
Estado do Rio Grande do Sul

Fone: (51)3653-6200 (224) e-mail: planejamento@taquari.rs.com.br

Departamento de Engenharia & Arquitetura

Obra: Centro de Comercialização de Produtos Associados ao Turismo

Descrição: Projeto Estrutural Pilares e Fundações

Endereço da obra: Rua Vereador Praia, S/N

Responsável projeto Estrutural de Concreto Armado
Eng. Sérgio Noschang CREA 152282 Área: 358,60m²

Data:
Julho/2019

Escala:
Indicada

Prancha:

04-11