

ESTADO DO RIO GRANDE DO SUL  
PREFEITURA MUNICIPAL DE TAQUARI

# PROJETO DE PAVIMENTAÇÃO

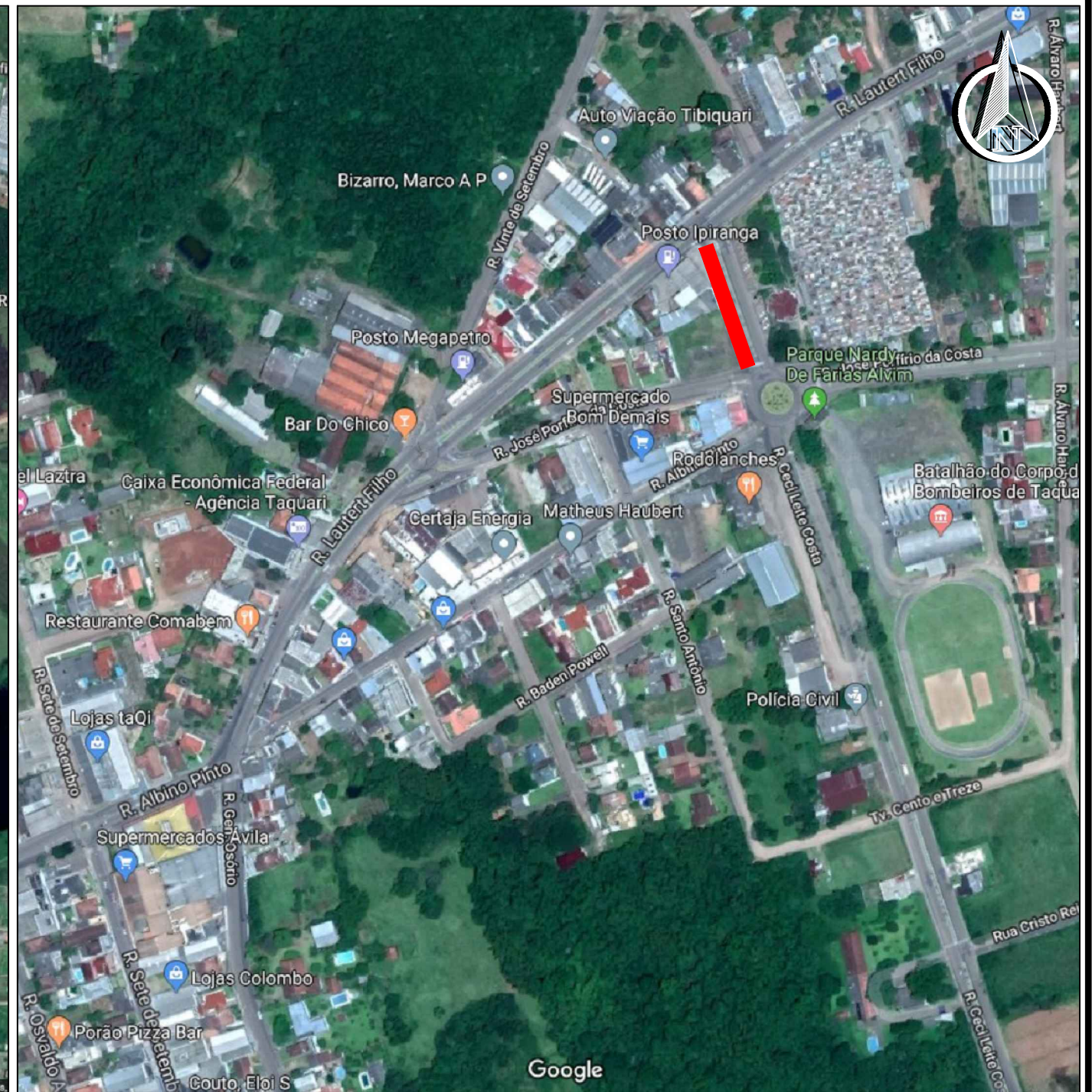
LOCAL: RUA CECI COSTA - T1

TRECHO: ENTRE A RUA LAUTER FILHO E A RUA JOSÉ PORFILIO DA COSTA

ÁREA:  $82,00\text{m} \times 7,15\text{m}$  (média) =  $586,30\text{m}^2$  +  $0,60\text{m}^2$  (boca de rua) =  $586,90\text{m}^2$



SITUAÇÃO  
Imagem do Google  
Sem escala



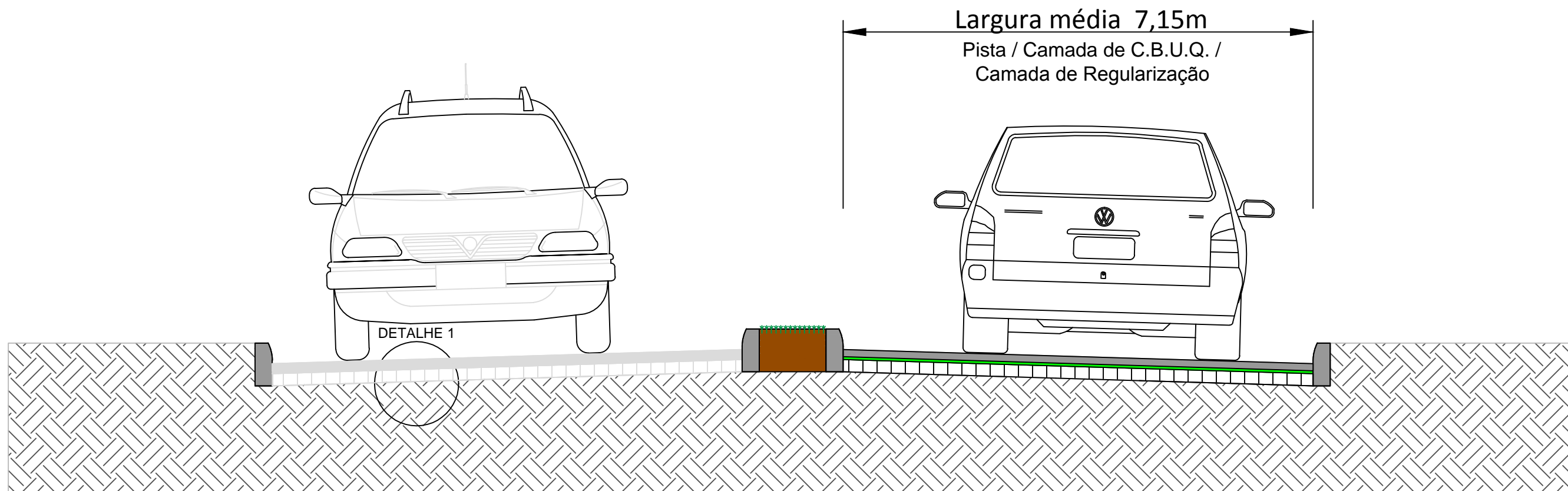
LOCALIZAÇÃO  
Imagem do Google  
Sem escala

LEGENDA:

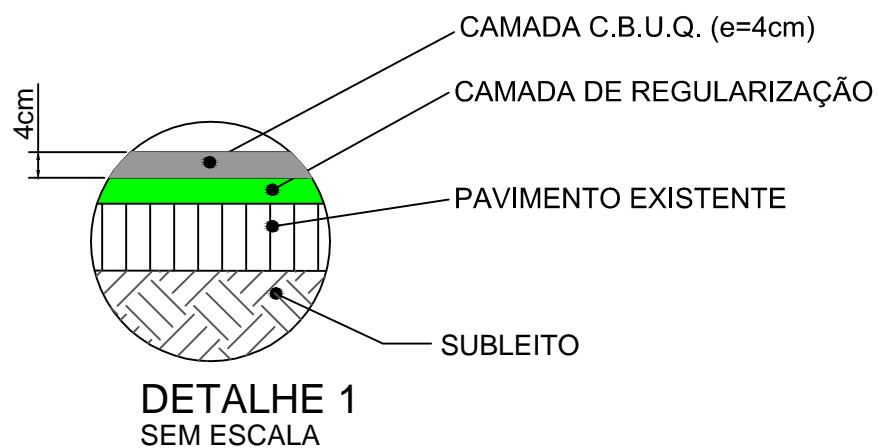
Rua a ser pavimentada

PREFEITURA MUNICIPAL DE TAQUARI

TIPO:	SITUAÇÃO E LOCALIZAÇÃO	PROPRIETÁRIO:	DATA:
LOCAL:	RUA CECI COSTA - T1		2019
TRECHO:	ENTRE A RUA LAUTER FILHO E A RUA JOSÉ PORFÍLIO DA COSTA	RESPONSÁVEL TÉCNICO:	ESCALA:
ÁREA:	82,00m x 7,15m (média) = 586,30m <sup>2</sup> + 0,60m <sup>2</sup> (boca de rua) = 586,90m <sup>2</sup>		SEM ESCALA
			PRANCHA:
			01/03



**SEÇÃO TIPO DE PAVIMENTAÇÃO**  
SEM ESCALA



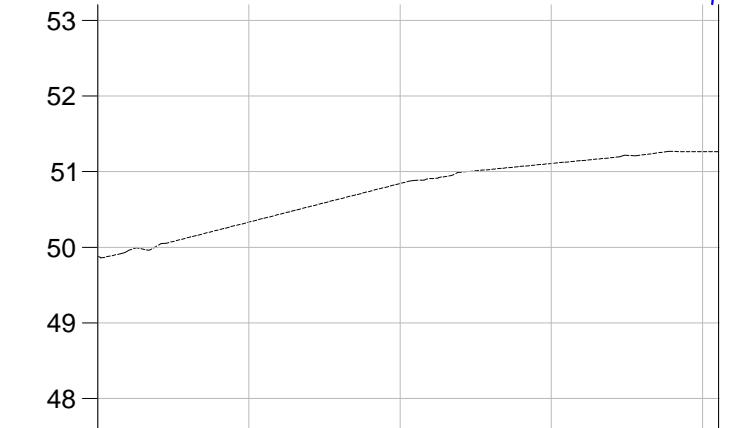
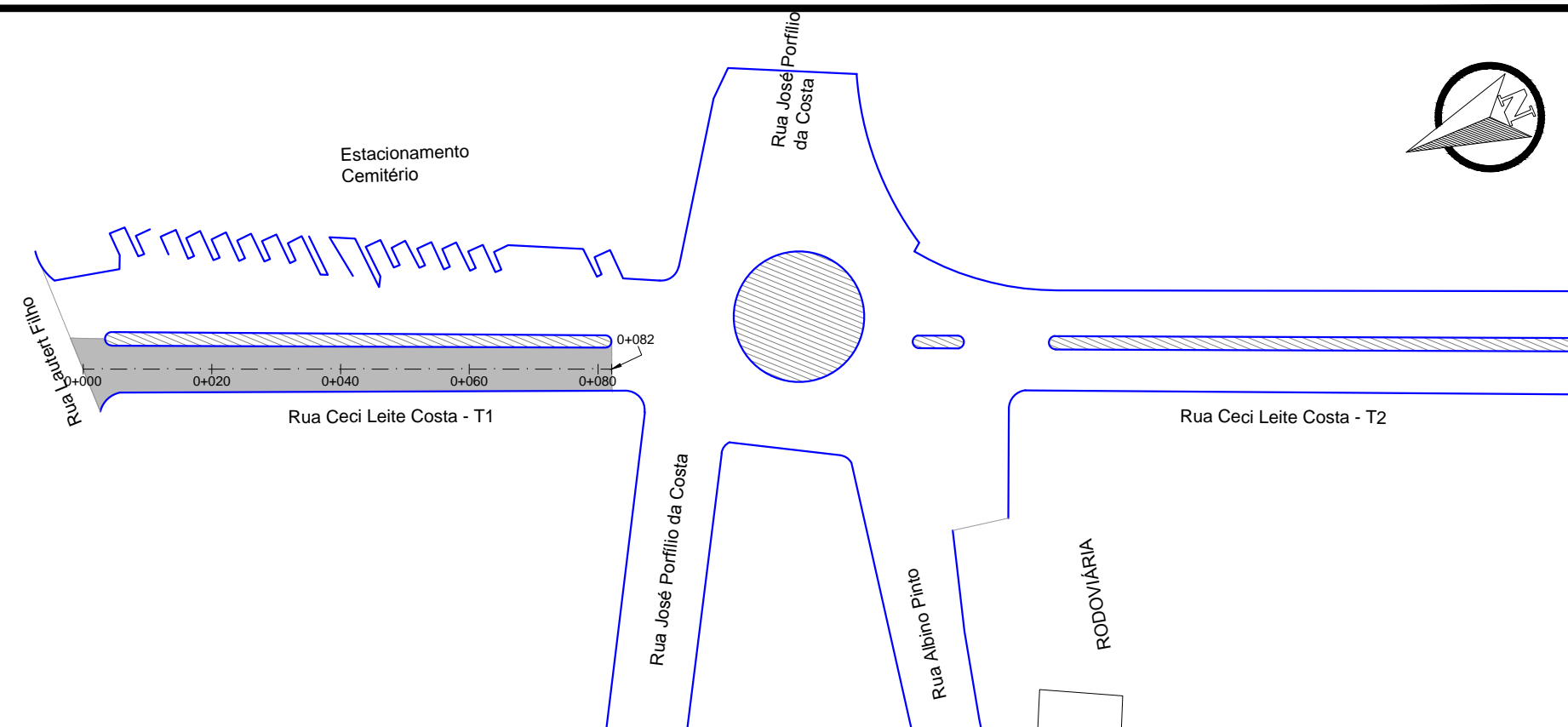
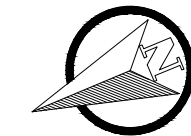
LEGENDA:

SEÇÃO TIPO DE PAVIMENTAÇÃO (PISTA)

- CBUQ - 4 cm
- CAMADA DE REGULARIZAÇÃO
- PAVIMENTO EXISTENTE
- SUBLEITO

**PREFEITURA MUNICIPAL DE TAQUARI**

<p>TIPO: <b>SEÇÃO TIPO PAVIMENTAÇÃO</b></p> <p>LOCAL: RUA CECI COSTA - T1</p> <p>TRECHO: ENTRE A RUA LAUTER FILHO E A RUA JOSÉ PORFÍLIO DA COSTA</p> <p>AREA: 82,00m x 7,15m (média) = 586,30m<sup>2</sup> + 0,60m<sup>2</sup> (boca de rua) = 586,90m<sup>2</sup></p>	<p>PROPRIETÁRIO:</p> <p>_____</p> <p>RESPONSÁVEL TÉCNICO:</p> <p>_____</p>	<p>DATA: 2019</p> <p>ESCALA: SEM ESCALA</p> <p>PRANCHA: 02/03</p>
--	--	---



COTAS TN/PROJ.	49,88 49,880	50,33 50,333	50,84 50,843	51,11 51,107	51,26 51,264	51,26 51,263
ESTACA	0+000	0+020	0+040	0+060	0+080	0+082
PLANIMET.						

LEGENDA:

PLANTA BAIXA

- MEIO-FIO EXISTENTE
- ÁREA DE PAVIMENTAÇÃO
- SIMBOLO DE NORTE
- POSTE DE ENERGIA ELÉTRICA

PERFIL LONGITUDINAL

- PERFIL DO PROJETO DA RUA

### PREFEITURA MUNICIPAL DE TAQUARI

<p>TIPO: PAVIMENTAÇÃO E SINALIZAÇÃO</p> <p>LOCAL: RUA CECI COSTA - T1</p> <p>TRECHO: ENTRE A RUA LAUTER FILHO E A RUA JOSÉ PORFÍLIO DA COSTA</p> <p>ÁREA: 82,00m x 7,15m (média) = 586,30m² + 0,60m² (boca de rua) = 586,90m²</p>	<p>PROPRIETÁRIO: _____</p> <p>RESPONSÁVEL TÉCNICO: _____</p>	<p>DATA: 2019</p> <p>ESCALA: Horizontal: 1/1000 Vertical: 1/100</p> <p>PRANCHA: 03/03</p>
---	--	---