

ESTADO DO RIO GRANDE DO SUL
PREFEITURA MUNICIPAL DE TAQUARI

PROJETO DE PAVIMENTAÇÃO

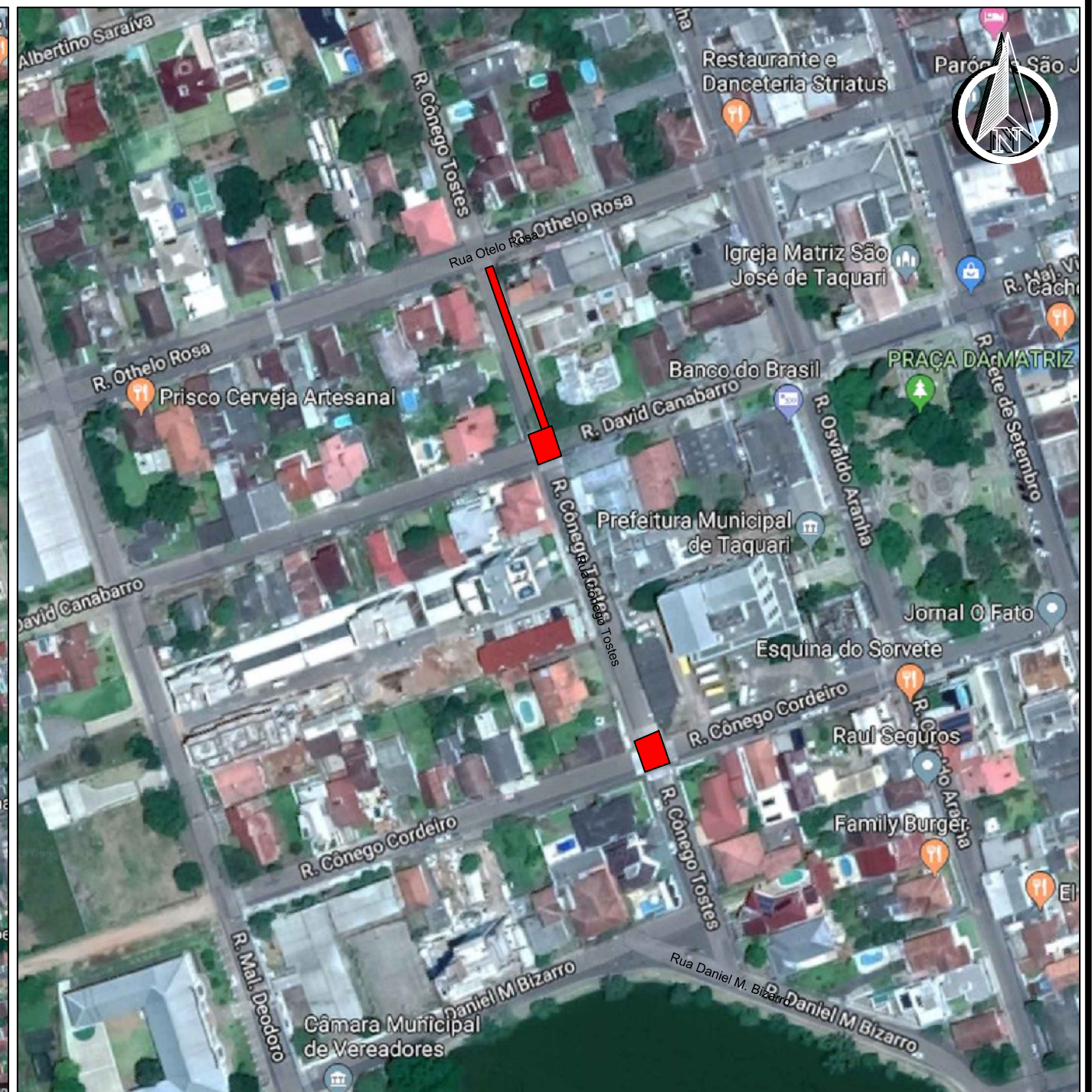
LOCAL: RUA CONEGO TOSTES

TRECHO: PONTOS LOCALIZADOS

ÁREA: 309,00m²



SITUAÇÃO
Imagem do Google
Sem escala



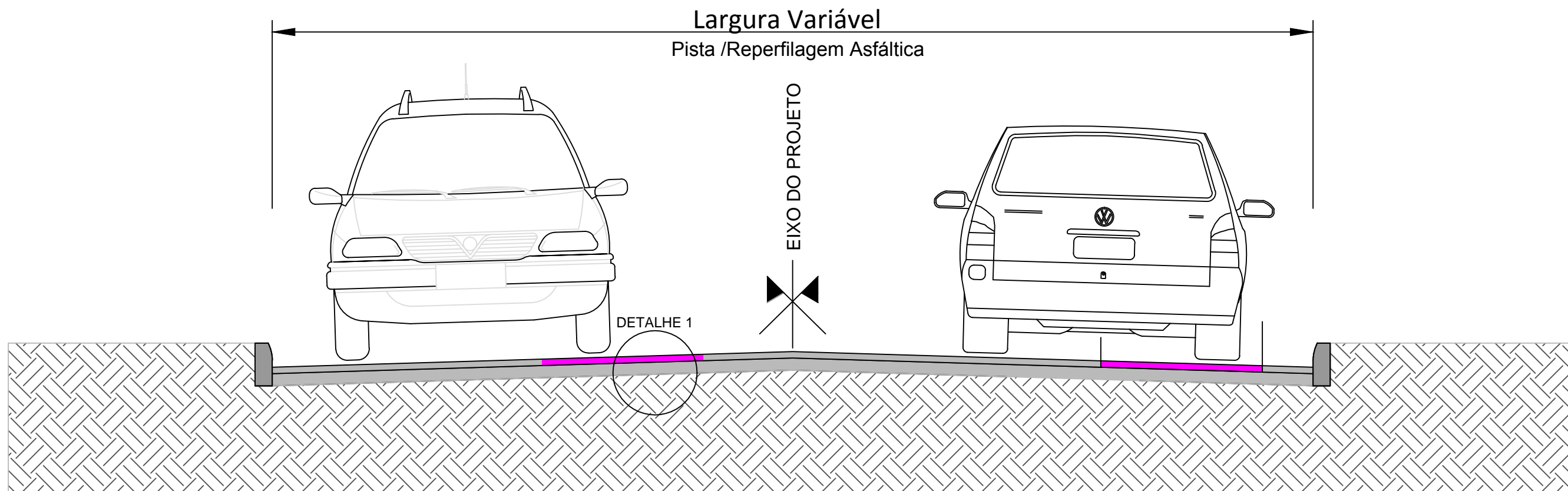
LOCALIZAÇÃO
Imagem do Google
Sem escala

LEGENDA:

Áreas de REPERFILAGEM ASFÁLTICA

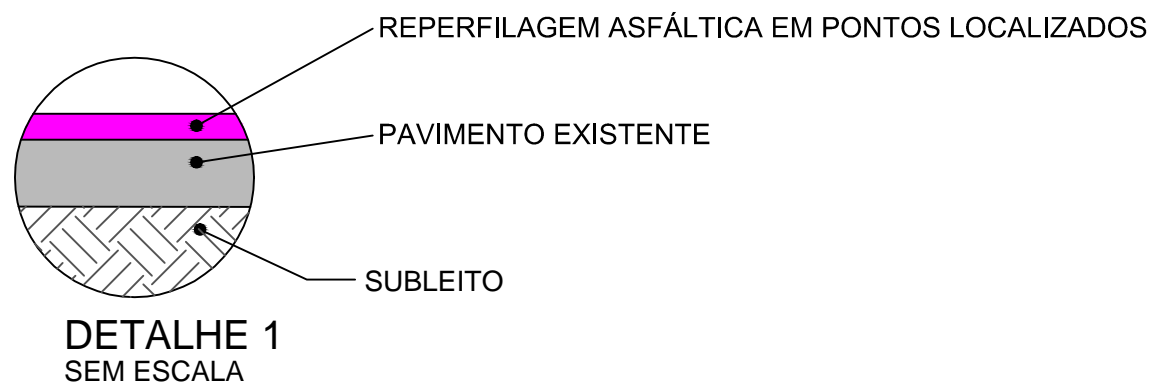
PREFEITURA MUNICIPAL DE TAQUARI

TIPO:	SITUAÇÃO E LOCALIZAÇÃO	PROPRIETÁRIO:	DATA:
LOCAL:	RUA CONEGO TOSTES		2019
TRECHO:	PONTOS LOCALIZADOS	RESPONSÁVEL TÉCNICO:	ESCALA:
ÁREA:	309,00m ²		SEM ESCALA
			PRANCHA:
			01/03



SEÇÃO TIPO DE PAVIMENTAÇÃO

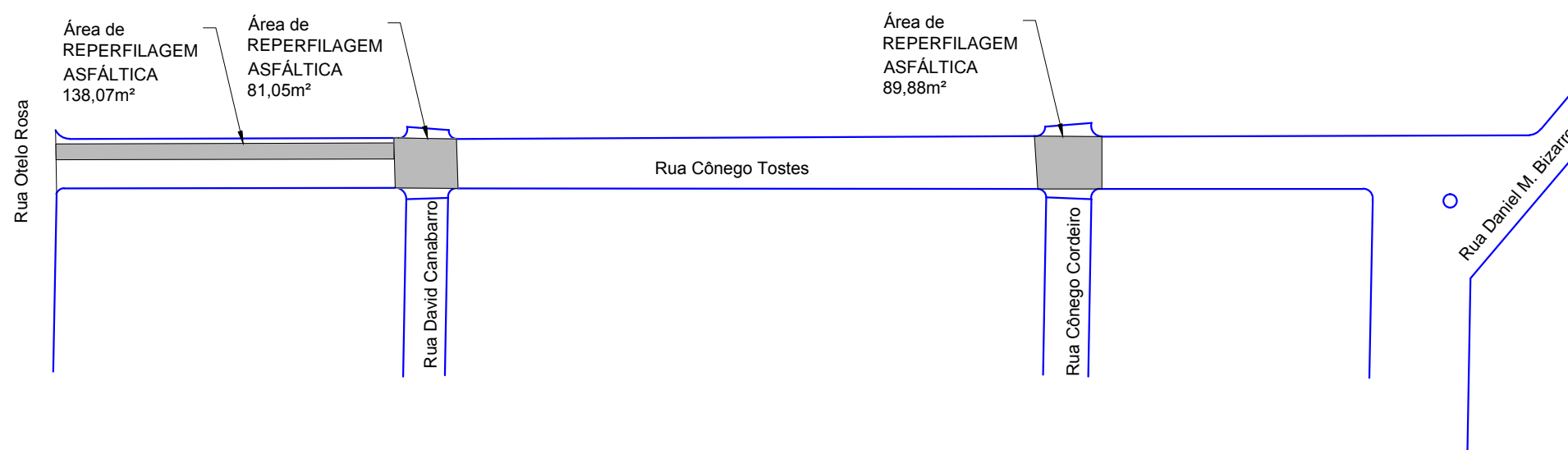
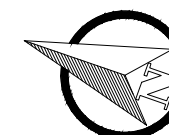
SEM ESCALA



LEGENDA:





PREFEITURA MUNICIPAL DE TAQUARI

TIPO: SEÇÃO TIPO PAVIMENTAÇÃO	PROPRIETÁRIO: _____	DATA: 2019
LOCAL: RUA CONEGO TOSTES	RESPONSÁVEL TÉCNICO: _____	ESCALA: SEM ESCALA
TRECHO: PONTOS LOCALIZADOS		PRANCHA: 02/03
ÁREA: 309,00m ²		




LEGENDA:

PLANTA BAIXA

-  MEIO-FIO EXISTENTE
-  REPERFILAGEM ASFÁLTICA
-  SIMBOLO DE NORTE
-  POSTE DE ENERGIA ELÉTRICA

PERFIL LONGITUDINAL

-  PERFIL DO PROJETO DA RUA

PREFEITURA MUNICIPAL DE TAQUARI

TIPO: REPERFILAGEM ASFÁLTICA	PROPRIETÁRIO: _____	DATA: 2019
LOCAL: RUA CONEGO TOSTES	RESPONSÁVEL TÉCNICO: _____	ESCALA: Horizontal: 1/1000 Vertical: 1/100
TRECHO: PONTOS LOCALIZADOS		PRANCHA: 03/03
ÁREA: 309,00m ²		