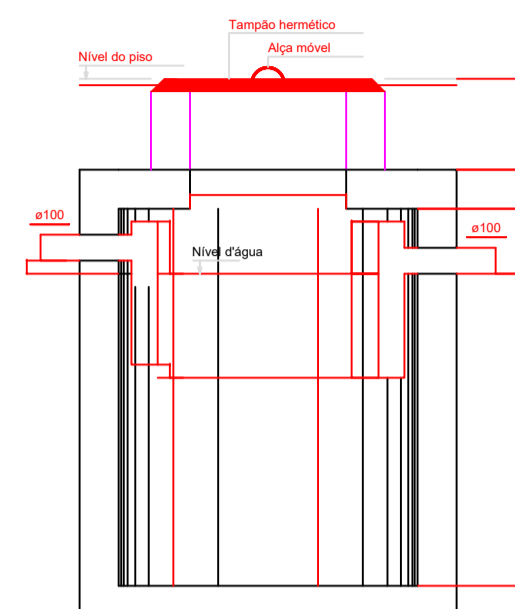
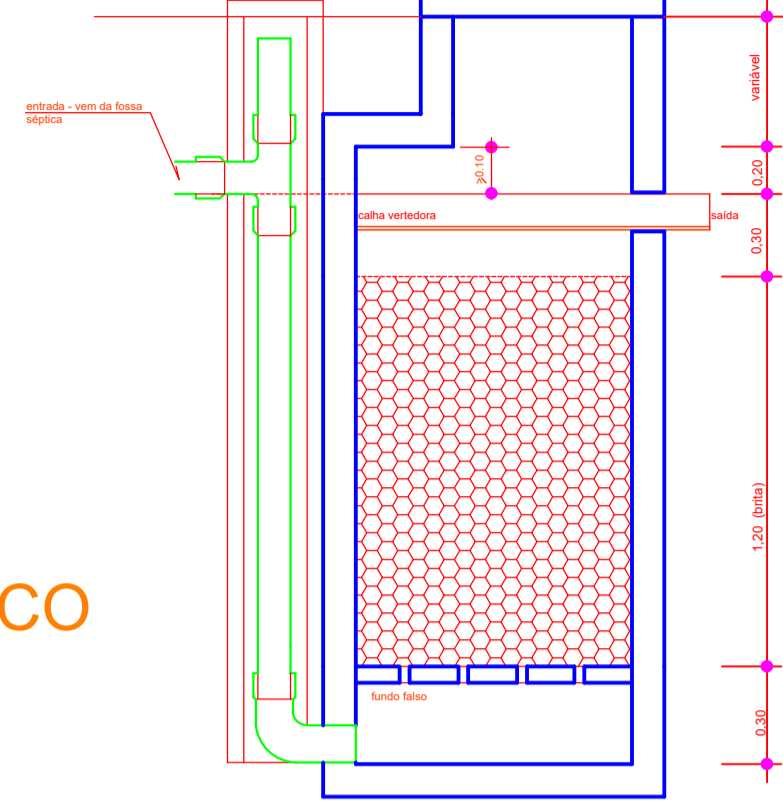


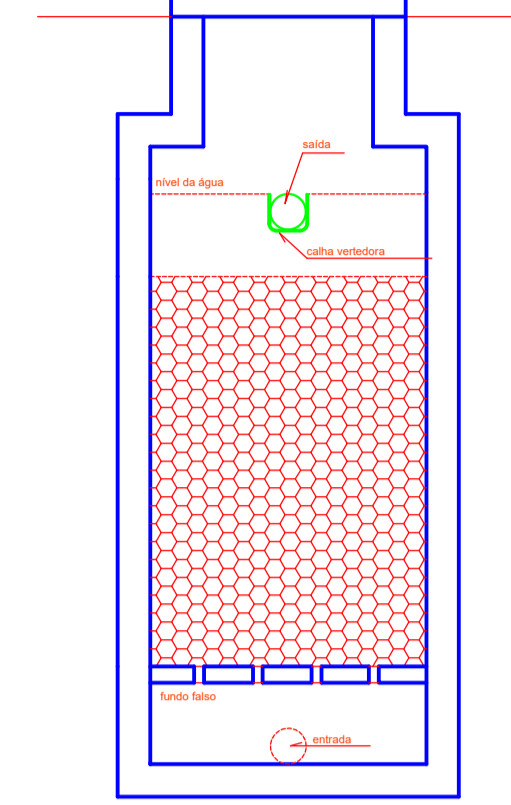
## FILTRO ANAERÓBIO



TANQUE SÉPTICO

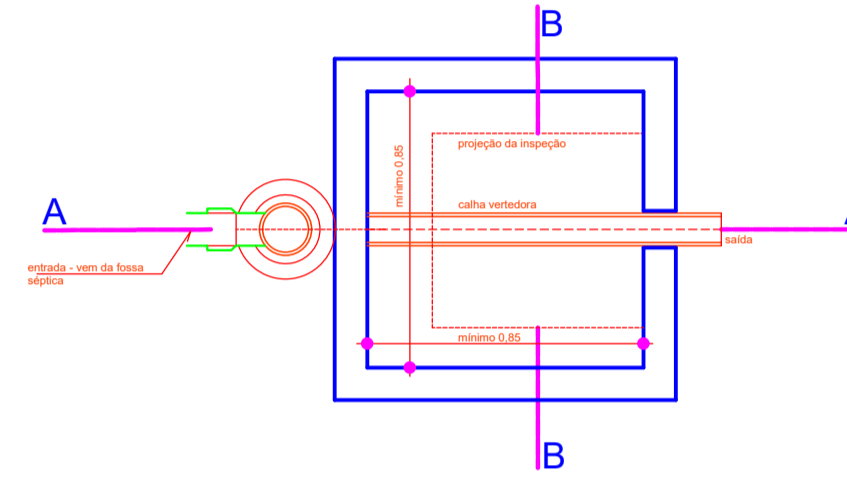
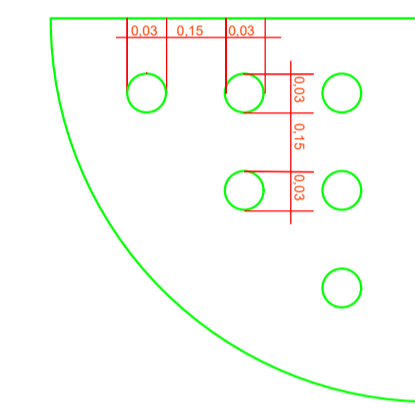


CORTE AA



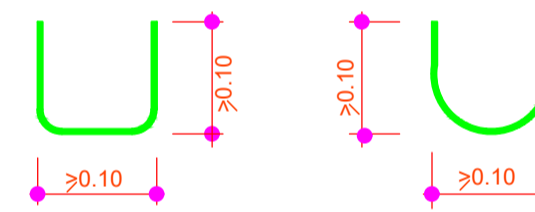
CORTE BB

DETALHE DO FUNDO FALSO



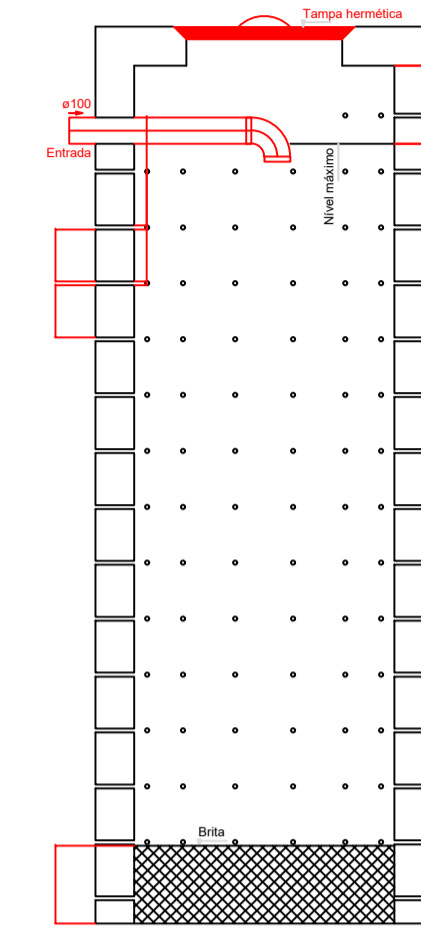
PLANTA BAIXA

PERFIS DA CALHA VERTEDORA

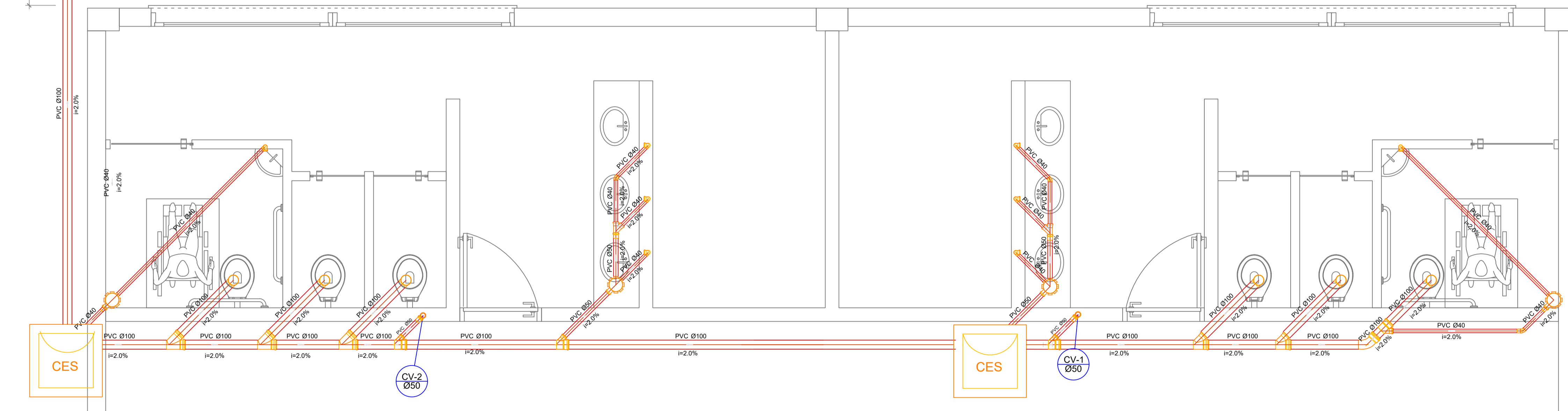
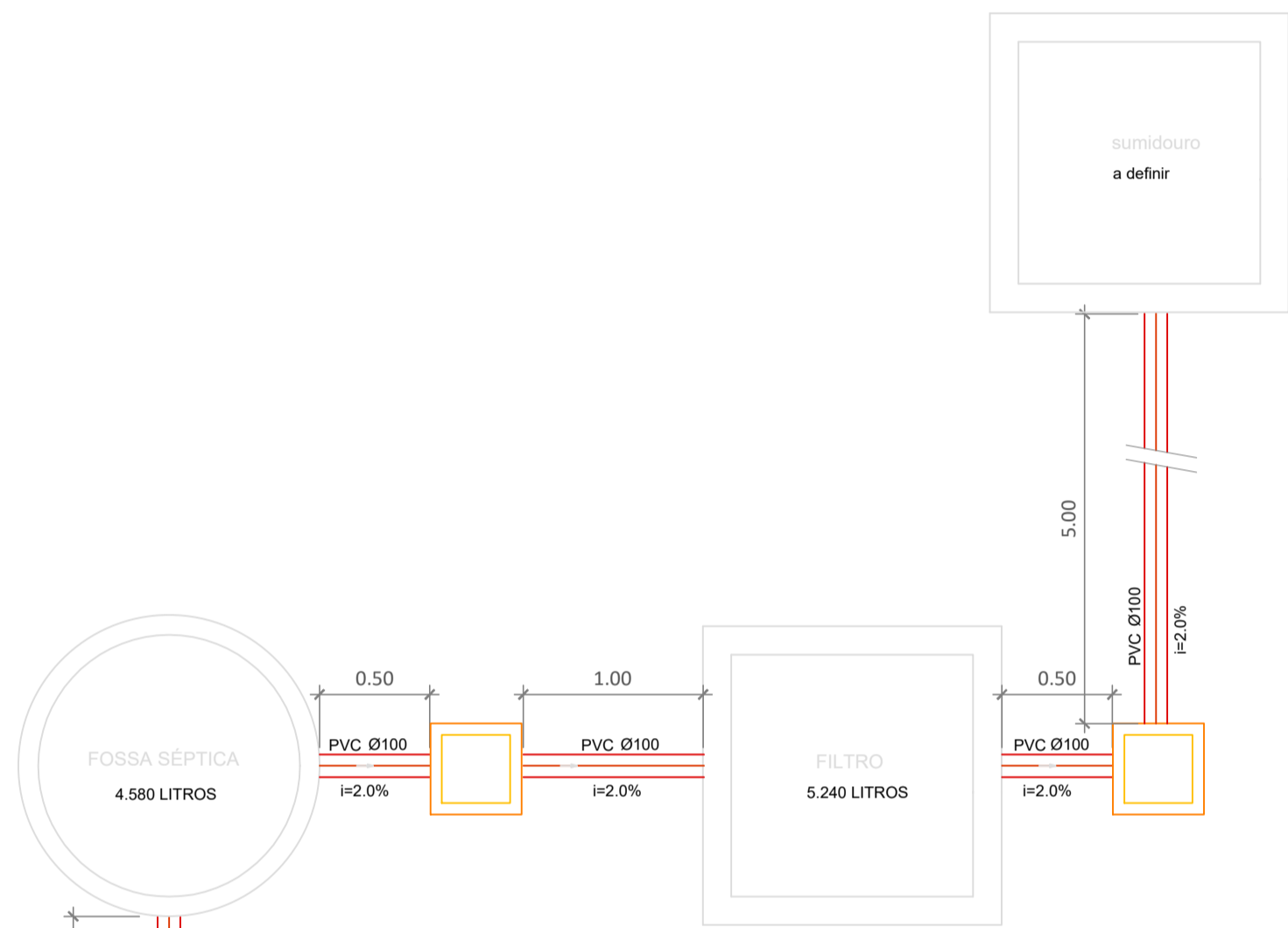


PLANTA BAIXA

CORTE



SUMIDOURO



SISTEMA DE TRATAMENTO DE ESGOTOS

ESCALA 1/25 (cm)

## Lista de Materiais

Quantidade	Descrição	Unidade
2	Caixa de passagem CES- 60x60 cm	pc
4	Caixa sifonada 150x150x50	pc
2	Ralo sifonado alt. reg. saída 40 100 mm - 40 mm	pc
6	Sifão de copo p/ pia e lavatório 1" - 1.1/2"	pc
6	Válvula p/ lavatório e tanque 1"	pc
1	Curva 45 curta 100 mm	pc
16	Curva 90 curta 40 mm	pc
7	Joelho 45 40 mm	pc
6	Joelho 90 100 mm	pc
10	Joelho 90 c/anel p/ esgoto secundário 40 mm - 1.1/2"	pc
5	Junção simples 100 mm - 50 mm	pc
5	100 mm - 100 mm	pc
6	50 mm - 40 mm	pc
12.0	Tubo PVC ponta-bolsa c/ virola 50 mm - 2"	m
5.50	Tubo rígido c/ ponta e bolsa soldável 40 mm	m
36.0	Tubo rígido c/ ponta lisa 100 mm - 4"	m
42.0	40 mm - 2"	m
6.00	50 mm - 2"	m
2	Curva 90 curta 50 mm	pc
3.50	Tubo PVC ponta-bolsa c/ virola 50 mm - 2"	m

## Legenda

	Caixa Sifonada
	Caixas Inspeção Esgoto Sifonada

REVISÃO	DESCRIÇÃO	DATA	VISTO
SERVIÇO: PAVILHÃO RENOVIST			
ENDEREÇO: AV. FARRAPOS			
TÍTULO: SISTEMA DE TRATAMENTO DE ESGOTOS			
PROPRIETÁRIO: PREFEITURA MUNICIPAL DE TAQUARI			PRANCHA Nº: 05/05
PROJETO/EXECUÇÃO: IVETE KOLLING - ARQUITETA E URBANISTA - CAU 485392-0			
492 m²	INDICADA	AGOSTO/2019	
ÁREA	ESCALA	DATA	REVISÃO