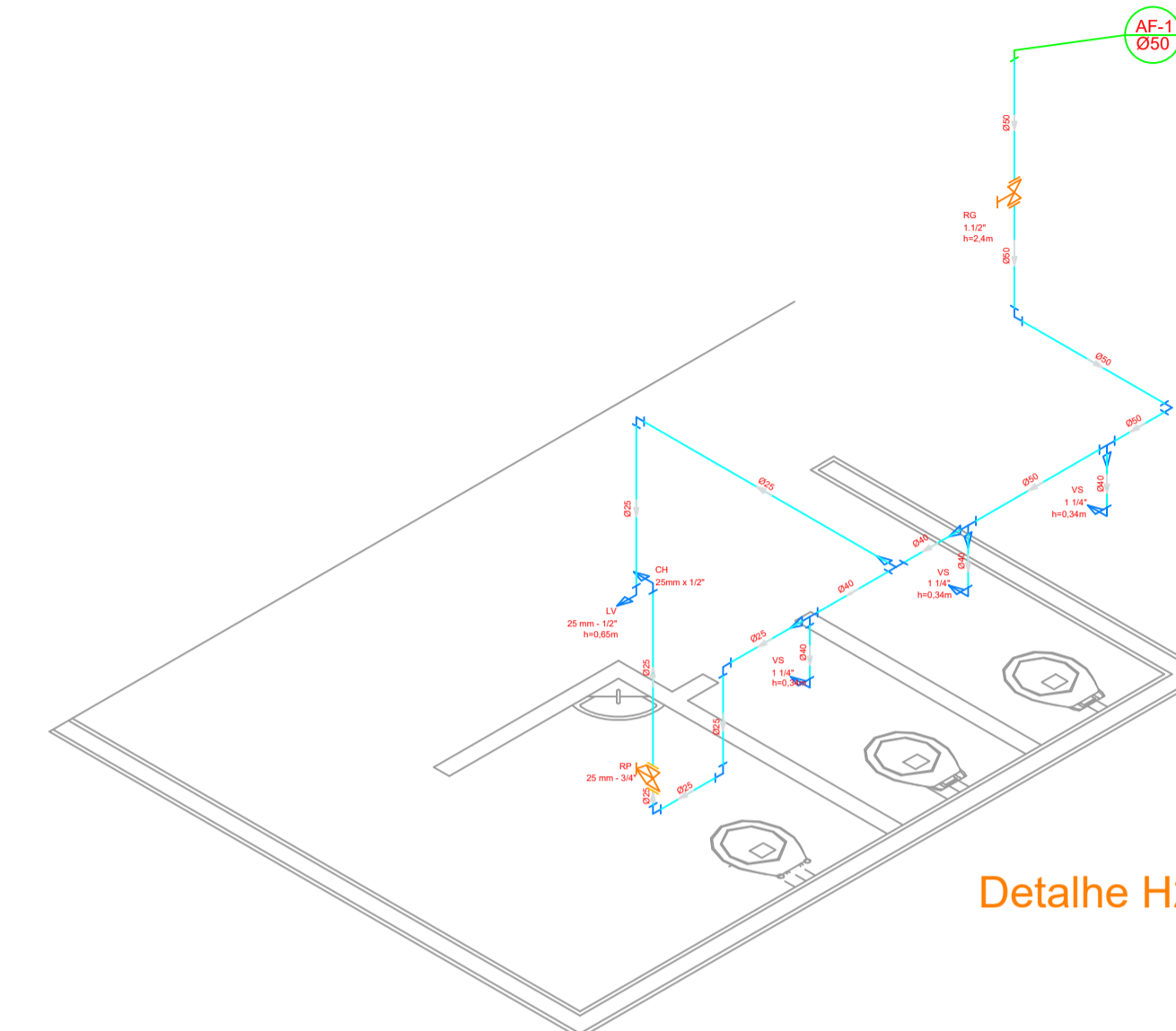


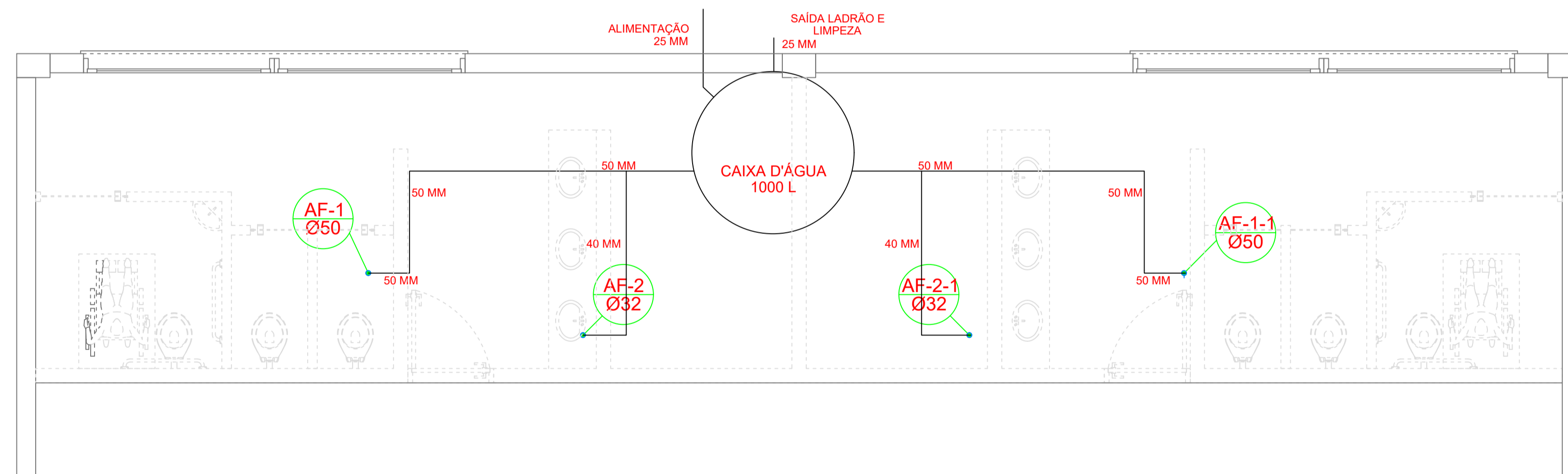
HIDROSSANITÁRIO - PLANTA TÉRREO

ESCALA 1/25 (cm)



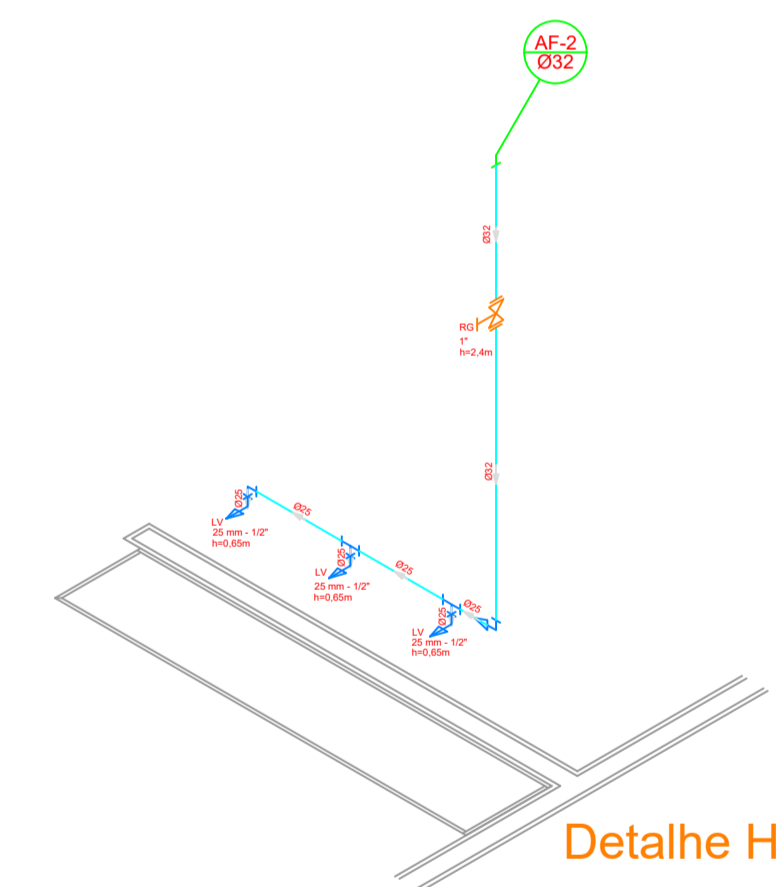
DETALHE H2

ESCALA 1/25 (cm)



HIDROSSANITÁRIO - PLANTA SOBRE A LAJE

ESCALA 1/25 (cm)



DETALHE H3

ESCALA 1/25 (cm)

Lista de Materiais	
<b>Aparato</b>	
Torneira de lavatório	6 pc
25 mm - 1/2"	
Valva Escoleta p/ Válvula de Descarga de 1 1/4"	6 pc
40mm - 1 1/2"	
<b>Mantas</b>	
Registro de gaveta bruto ABNT	1 pc
3/4"	
Registro de gaveta c/ canopia cromada	2 pc
1 1/2"	
1 3/4"	2 pc
<b>PVC Acessórios</b>	
Emprego Sanitário plástico	10 pc
1/2" - 35cm	
<b>PVC massa soldável</b>	
Linha soldável c/ massa	8 pc
25 mm 3/4"	
<b>PVC Ligação soldável</b>	
Adesiv está-curto c/obtenção p registro	4 pc
40 mm - 1 1/4"	
25 mm - 3/4"	12 pc
32 mm - 1"	4 pc
50 mm - 1 1/2"	4 pc
Bucha de redução sold. curta	2 pc
50 mm - 40 mm	
Bucha de redução sold. longa	4 pc
40 mm - 25 mm	
Joelho 90° soldável	15 pc
25 mm	
32 mm	6 pc
50 mm	8 pc
Joelho de redução 90° soldável	4 pc
32 mm - 25 mm	
Linha soldável	4 pc
25 mm	
Linha redução soldável	4 pc
40 mm - 32 mm	
50 mm - 40 mm	2 pc
Tubo	13 m
20 mm	25 m
25 mm	42 m
32 mm	28 m
40 mm	30 m
50 mm	36 m
T8 90° soldável	25 mm
25 mm	6 pc
40 mm	8 pc
50 mm	4 pc
T8 de redução 90° soldável	32 mm - 25 mm
40 mm - 40 mm	4 pc
50 mm - 40 mm	2 pc
União soldável	6 pc
20 mm	2 pc
50 mm	3 pc
Flange para caixa d'água	25 mm
50 mm	2 pc
<b>PVC soldável azul c/ bucha latão</b>	
Joelho 90° soldável com bucha de latão	2 pc
40 mm - 1 1/4"	
Joelho de redução 90° soldável com bucha de latão	2 pc
25 mm - 1/2"	16 pc

Legenda	
	RG - Registro bruto gaveta com PVC soldável
	RP - Registro de Pressão com PVC soldável
	RG - Registro de gaveta c/canopia cromada c/PVC soldável
	LV - PONTO LAVATORIO DE BANCADA
	VS - PONTO VASO SANITARIO

REVISÃO	DESCRIÇÃO	DATA	VISTO
SERVIÇO: PAVILHÃO RENOVIST			
ENDEREÇO: AV. FARRAPOS			
TÍTULO: SISTEMA DE TRATAMENTO DE ESGOTOS			
PROPRIETÁRIO:	PREFEITURA MUNICIPAL DE TAZUARI		FRANCHA Nº:
PROJETO/EXECUÇÃO:	DITTE KOLLING - ARQUITETA E URBANISTA - CAU ARS92/9		04/05
492 m²	INDICADA	AGOSTO/2019	-
ÁREA	ESCALA	DATA	REVISÃO