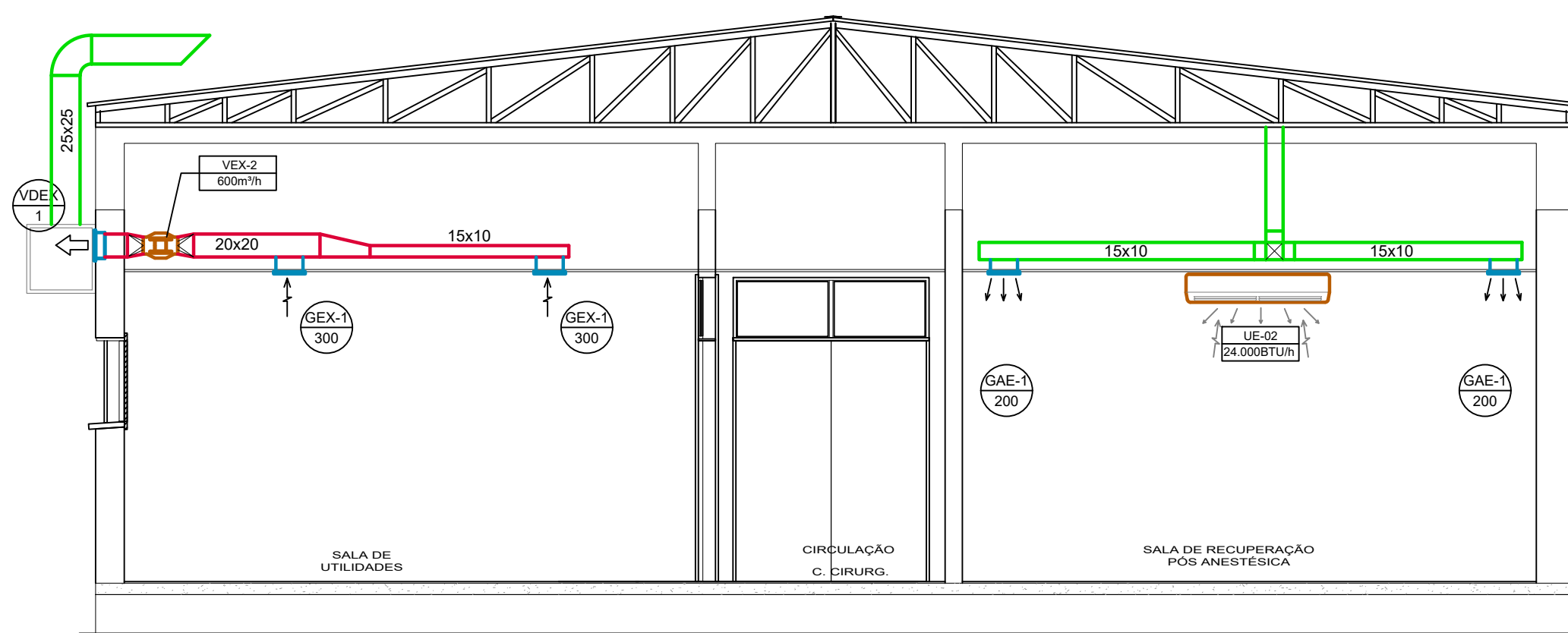


CORTE A-A
ESCALA: 1:50



CORTE B-B
ESCALA: 1:50

VENTILADORES E EXAUSTORES DE AR

AMBIENTE	REFERENTE	VAZÃO DE AR (m³/h)	PRESSÃO EST. EXT. (mmCA)	TIPO	ASPIRAÇÃO	POTÊNCIA	TENSÃO	FILTRO	MODELO	FABRICANTE
SALAS CIRURGICAS	VAE-1	1.000 m³/h	10 mmCA	SIROCCO	DUPLA (GABINETE)	0,5 CV	380V-3F	G3	GVS-777	OTAM
SALA RECUPERAÇÃO	VAE-2	400 m³/h	10 mmCA	SIROCCO	DUPLA (GABINETE)	0,5 CV	380V-3F	G3+F8	GVS-777	OTAM
ÁREA LIMPAA	VAE-3	1.600 m³/h	20 mmCA	SIROCCO	DUPLA (GABINETE)	1,0 CV	380V-3F	G3+F8	GVS-977	OTAM
ENDOSC. ÁREA LIMPAA	VAE-4	200 m³/h	370 Pa	RADIAL	SIMPLES (IN LINE)	90 W	220V-1F	G3+F8	CFM-500	MULTIVAC
TRANSF. / DIST. MAT.	VEX-1	1.200 m³/h	20 mmCA	SIROCCO	DUPLA (GABINETE)	1,0 CV	380V-3F	GVS-777	OTAM
SALA UTILIDADES	VEX-2	600 m³/h	3 mmCA	AXIAL	EM LINHA	200 W	220V-1F	AXC-200B	MULTIVAC
AUTOCLAVE	VEX-3	600 m³/h	3 mmCA	AXIAL	EM LINHA	200 W	220V-1F	AXC-200B	MULTIVAC
VEST. BARRERA	VEX-4	400 m³/h	3 mmCA	AXIAL	EM LINHA	100 W	220V-1F	AXC-150B	MULTIVAC
RECEP. E LIMPEZA	VEX-5	600 m³/h	3 mmCA	AXIAL	EM LINHA	200 W	220V-1F	AXC-200B	MULTIVAC
DML	VEX-6	200 m³/h	2 mmCA	AXIAL	EM LINHA	75 W	220V-1F	AXC-100B	MULTIVAC
SANIT. PÚBLICO	VEX-7	200 m³/h	2 mmCA	AXIAL	EM LINHA	75 W	220V-1F	AXC-100B	MULTIVAC
VEST. MASCULINO	VEX-8	200 m³/h	2 mmCA	AXIAL	EM LINHA	75 W	220V-1F	AXC-100B	MULTIVAC
VEST. FEMININO	VEX-9	200 m³/h	2 mmCA	AXIAL	EM LINHA	75 W	220V-1F	AXC-100B	MULTIVAC
SANIT. PÚBLICO	VEX-10	200 m³/h	2 mmCA	AXIAL	EM LINHA	75 W	220V-1F	AXC-100B	MULTIVAC
SANIT. PÚBLICO	VEX-11	200 m³/h	2 mmCA	AXIAL	EM LINHA	75 W	220V-1F	AXC-100B	MULTIVAC
DML	VEX-12	200 m³/h	2 mmCA	AXIAL	EM LINHA	75 W	220V-1F	AXC-100B	MULTIVAC
ENDOSCOPIA	VEX-13	600 m³/h	3 mmCA	AXIAL	EM LINHA	200 W	220V-1F	AXC-200B	MULTIVAC

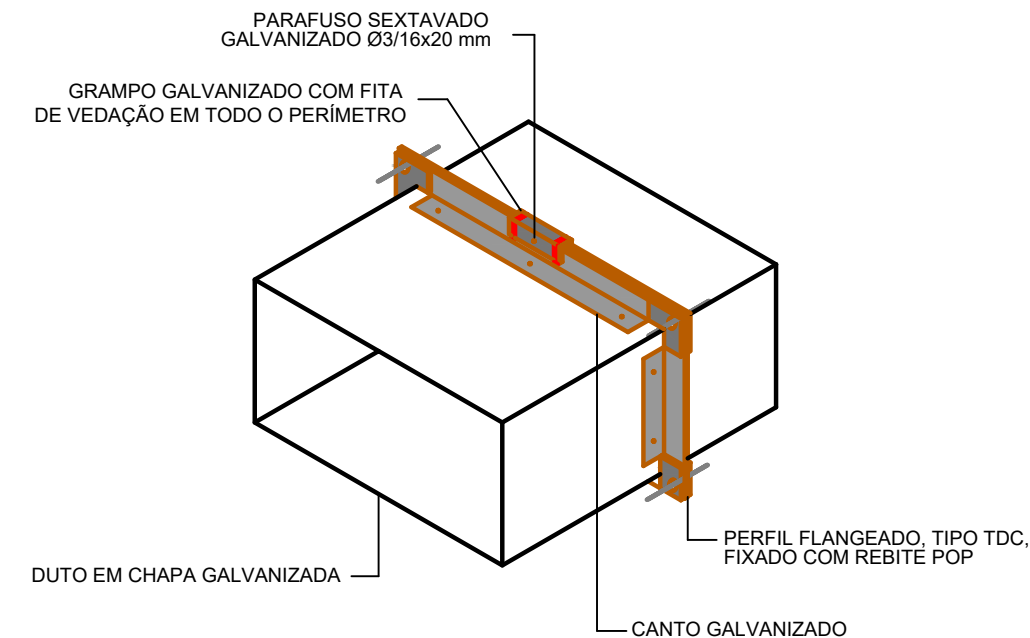
LEGENDA

- DUTO EM CHAPA GALVANIZADA COM CONEXÕES TIPO FLANGE TDC CLASSE 25mm ISOLADO COM MANTA DE Lã DE VIDRO 25m REVESTIDA COM FILME DE ALUMÍNIO - AR CONDICIONADO
- DUTO FLANGEADO EM CHAPA GALV. COM CONEXÕES TIPO FLANGE TDC CLASSE 25mm ISOLADO COM MANTA DE Lã DE VIDRO 25m REVESTIDA COM FILME DE ALUMÍNIO - RETORNO DE AR
- DUTO FLANGEADO EM CHAPA GALV. COM CONEXÕES TIPO FLANGE TDC CLASSE 25mm SEM ISOLAMENTO - AR EXTERIOR
- DUTO FLANGEADO EM CHAPA GALV. COM CONEXÕES TIPO FLANGE TDC CLASSE 25mm SEM ISOLAMENTO - EXAUSTÃO
- QUADRO ELÉTRICO
- PONTO DE FORÇA
- PORTA DE INSPEÇÃO ESTANQUE DE FABRICAÇÃO SERIADA - DIMENSÕES: 390x250mm MODELO PIPER DA REFRIN OU SIMILAR - EM AÇO INOX
- CONJUNTO DE TUBULAÇÕES FRIGORÍFICAS EM COBRE/LINHA DE LÍQUIDO E LINHA DE SUÇÃO ISOLADAS INDIVIDUALMENTE COM ESPUMA ELASTOMÉRICA ESPESURA 10 mm E CABOS ELÉTRICOS DE FORÇA E COMANDO, ENVOLVIDOS EM FITA PLÁSTICA
- SENSOR DE TEMPERATURA AMBIENTE COM COMANDO DE LUGAR/DESLUGA

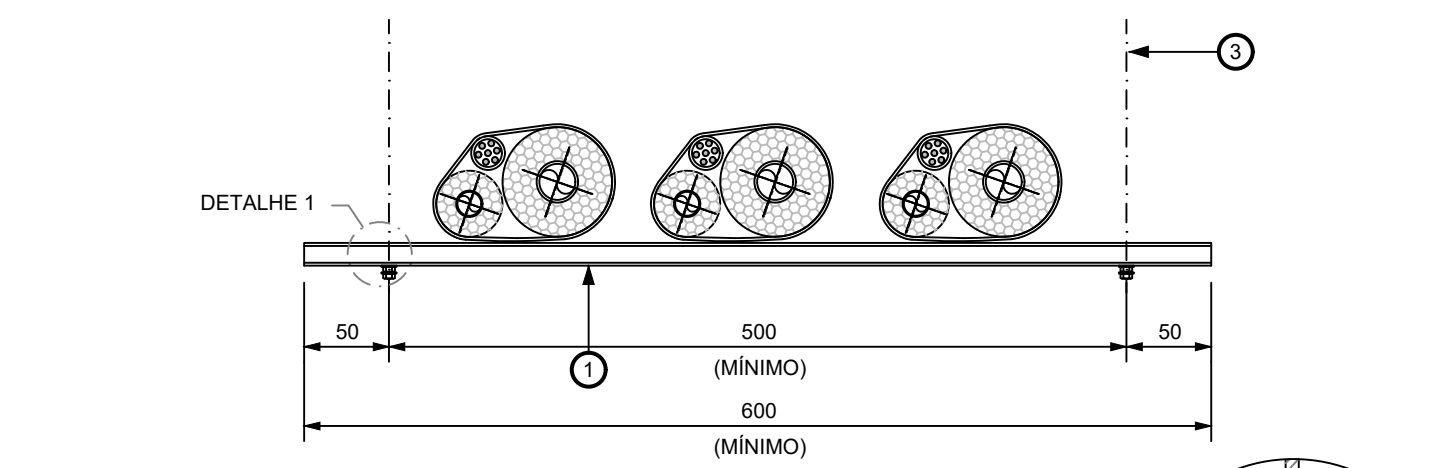
DESCRIÇÃO DOS EQUIPAMENTOS E ACESSÓRIOS:

- DIFUSOR DE INSUFILAMENTO DE AR QUADRADO, EM ALUMÍNIO EXTRUDADO, CONFORME MODELO DLQ - TAMANHO 3 DA TROX OU SIMILAR VAZÃO DE AR: 200 a 325m³/h QUANTIDADE: 10 pps
- GRELHA DE RETORNO ALETAS FIXAS HORIZONTAIS, ÂNGULO 0°, EM ALUMÍNIO ANODIZADO COM REGISTRO. DIMENSÕES 225x165mm, CONFORME MODELO AH-O DA TROX OU SIMILAR VAZÃO DE AR: 350m³/h QUANTIDADE: 04 pps
- GRELHA DE RETORNO ALETAS FIXAS HORIZONTAIS, ÂNGULO 0°, EM ALUMÍNIO ANODIZADO COM REGISTRO. DIMENSÕES 225x165mm, CONFORME MODELO AH-O DA TROX OU SIMILAR VAZÃO DE AR: 150m³/h QUANTIDADE: 04 pps
- REGISTRO PARA REGULAGEM DE RETORNO DE AR EM CHAPA DE AÇO GALVANIZADA COM LÂMINAS CONVERGENTES DIMENSÕES 300x250mm, CONFORME MODELO JN-B DA TROX OU SIMILAR VAZÃO DE AR: 2.000m³/h QUANTIDADE: 01 pp
- REGISTRO PARA REGULAGEM DE AR EXTERIOR EM CHAPA DE AÇO GALVANIZADA COM LÂMINAS CONVERGENTES DIMENSÕES 200x200mm, CONFORME MODELO JN-B DA TROX OU SIMILAR VAZÃO DE AR: 1.000m³/h QUANTIDADE: 01 pp
- GRELHA DE AR EXTERIOR ALETAS FIXAS HORIZONTAIS, ÂNGULO 0°, EM ALUMÍNIO ANODIZADO OU AÇO GALVANIZADO, COM REGISTRO DE REGULAGEM, DIMENSÕES 225x125mm, CONFORME MODELO AF-0/AG DA TROX OU SIMILAR VAZÃO DE AR: 200 a 400 m³/h QUANTIDADE: 07 pps
- GRELHA DE EXAUSTÃO ALETAS FIXAS HORIZONTAIS, ÂNGULO 0°, EM ALUMÍNIO ANODIZADO OU AÇO GALVANIZADO, COM REGISTRO DE REGULAGEM, DIMENSÕES 225x125mm, CONFORME MODELO AF-0/AG DA TROX OU SIMILAR VAZÃO DE AR: 300m³/h QUANTIDADE: 10 pps
- GRELHA DE PORTA EM ALUMÍNIO ANODIZADO COM MOLDURA E CONTRA MOLDURA, INSTALADA A 300mm DO PISO QUANTIDADE: 35 pps
- DIFUSOR CIRCULAR EM PLÁSTICO ABS - Ø200 mm. FABRICANTE: MULTIVAC, MODELO DVX-R VAZÃO DE AR: 200m³/h QUANTIDADE: 09 pps
- GRELHA DE DESCARGA DE AR EM PVC BRANCO, COM VÁLVULA ANTI RETORNO DIMENSÕES 150mm, CONFORME MODELO AUTOFECHANTE DA MULTIVAC OU SIMILAR VAZÃO DE AR: 200 a 600m³/h QUANTIDADE: 12 pps
- TOMADA DE AR EXTERIOR, EM ALUMÍNIO ANODIZADO COM ALETAS ANTI - CHUVA DIMENSÕES 147x147mm, CONFORME MODELO VDF-AWK DA TROX OU SIMILAR VAZÃO DE AR: 200m³/h QUANTIDADE: 01 pp

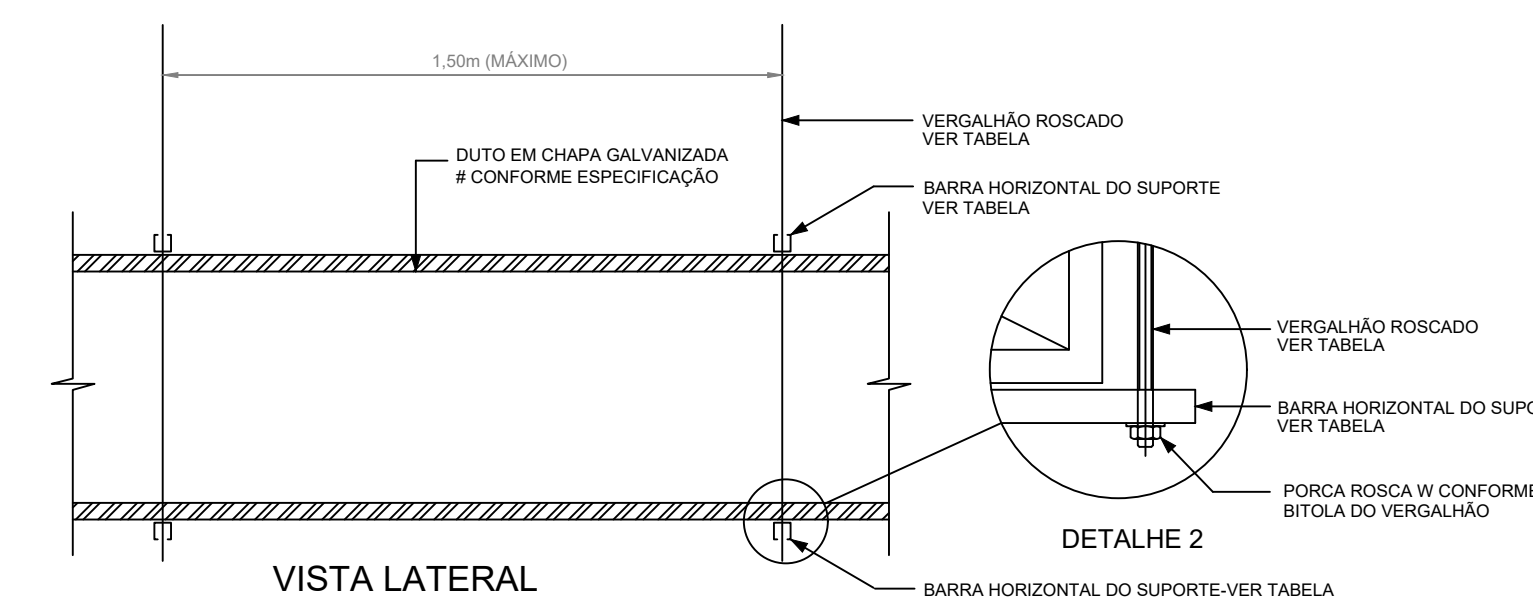
BITOLA DAS CHAPAS DE AÇO GALVANIZADO PARA A FABRICAÇÃO DOS DUTOS, CONFORME NBR 16.401-1 ANEXO B, DUTOS RETANGULARES CLASSE DE CONSTRUÇÃO 250.



DETALHE MONTAGEM DE DUTOS CHAPA GALVANIZADA - TDC SEM ESCALA



DETALHE SUPORTE LINHAS FRIGORÍFICAS SEM ESCALA



VISTA LATERAL

DETALHE 2

TABELA PARA UTILIZAÇÃO DA BARRA HORIZONTAL-PERFIL "U"

LARGURA DO DUTO T"	ALTURA DO DUTO (h=1)	ALTURA DO DUTO (h=2)
450	25.4x25.4x118" (1)	25.4x25.4x118" (1)
600	25.4x25.4x118" (1)	32x32x118" (2)
900	38x38x118" (2)	50x50x118"
1.200	50x50x118"	63x63x114"
1.500	63x63x114"	75x75x114"
2.000	75x75x114"	88x88x114"

(1) SUBSTITUÍVEL POR PERFILADO 25.4x38.1
 (2) SUBSTITUÍVEL POR PERFILADO 38.1x38.1

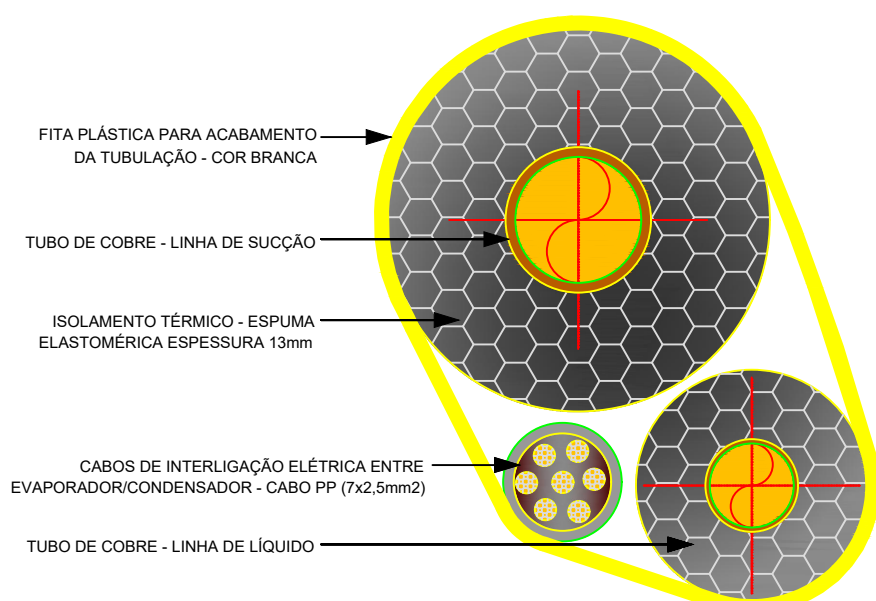
TABELA PARA UTILIZAÇÃO DA BARRA ROSCADA

PESO MÁXIMO POR SUPORTE (BARRA)	Ø NOMINAL DA BARRA	PINO WALSYWA	CHUMBADOR WDI
100 kg	Ø114"-ROSCA W	Ø114"	WDI-114"
300 kg	Ø116"-ROSCA W	NÃO USAR	WDI-5/16"
600 kg	Ø38"-ROSCA W	NÃO USAR	WDI-3/8"

LEGENDA:

- (1) UNIDADE CONDENSADORA - FLUXO HORIZONTAL.
- (2) CABOS DE INTERLIGAÇÃO ELÉTRICA ENTRE EVAPORADOR/CONDENSADOR - CABO PP (7x2,5mm²)
- (3) FIXAÇÃO DA UNIDADE ATRAVÉS DE BUCHA PLÁSTICA S10 E PARAFUSO SEXTAVADO.
- (4) TUBULAÇÃO FRIGORÍFICA EM COBRE ISOLADA TERMICAMENTE.
- (5) FITA PLÁSTICA BRANCA PARA ACABAMENTO E PROTEÇÃO DAS TUBULAÇÕES.
- (6) AMORTECEDOR DE VIBRAÇÃO TIPO COXIM DE BORRACHA COM PARAFUSOS DE FIXAÇÃO.
- (7) SUPORTE METÁLICO GALVANIZADO.

DETALHE INSTALAÇÃO DA CONDENSADORA SEM ESCALA



DETALHE INTERLIGAÇÕES FRIGORÍFICAS SEM ESCALA

Proprietário: _____ PROPRIETÁRIO
 Autor: _____ ENG. PAULO F. GONÇALVES-CREARIS 125.548



PREFEITURA MUNICIPAL DE TAQUARI
 REFORMA CENTRO CIRURGICO
 RUA MARCHEL DEODORO, N° 1390 - TAQUARIS

Projeto:
 AR CONDICIONADO E VENTILAÇÃO

REFERENTE:
 CORTES A-A e B-B
 DETALHAMENTOS GERAIS

Arquivo:
 HOSP-TAQ-SALAS-ARC-002
 Data:
 15/02/2019
 Escala:
 1:50
 Prancha:
ARC 002
 Revisão:
01