

PLANTA DE VIGAS 2º PAVIMENTO
ESC.: 1/75

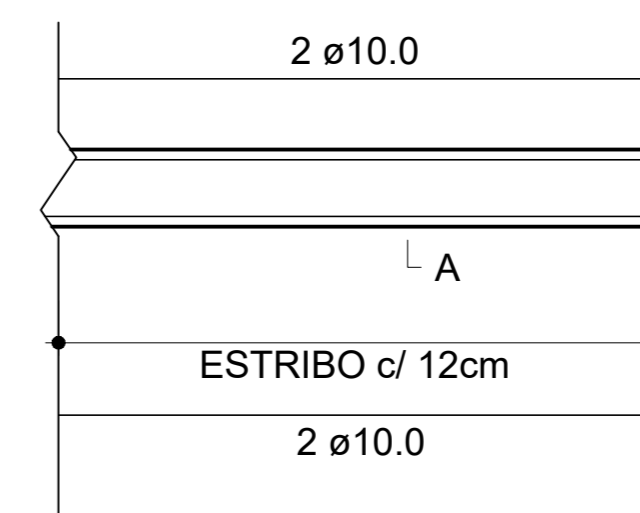
ELEMENTO	AÇO	N	DIÂM. (mm)	QUANT.	UNIT (m)	N. BARRAS		
VIGA 22	CA-50	1	10	4	25,55	9		
	CA-60	3	5	170	0,70	10		
VIGA 23	CA-50	1	10	4	15,40	5		
	CA-50	2	12.5	4	2,65	1		
VIGA 24	CA-60	3	5	100	0,90	8		
	CA-50	1	10	4	25,55	8		
	CA-50	2	12.5	4	13,25	5		
VIGA 25	CA-60	3	5	170	0,90	13		
	CA-50	1	10	4	5,20	2		
	CA-50	2	12.5	6	4,00	2		
VIGA 26	CA-60	3	5	35	0,90	3		
	CA-50	1	10	4	2,00	1		
	CA-50	2	12.5	6	4,00	2		
VIGA 27	CA-50	2	12.5	6	4,00	2		
	CA-60	3	5	27	1,10	3		
VIGA 28	CA-50	2	10	4	4,00	2		
	CA-60	3	5	27	0,90	2		
VIGA 29	CA-50	2	12.5	6	5,20	4		
	CA-60	3	5	35	1,10	4		
VIGA 30	CA-50	2	12.5	6	5,20	4		
	CA-60	3	5	35	1,10	4		
VIGA 31	CA-50	2	12.5	6	5,20	4		
	CA-60	3	5	35	1,10	4		
VIGA 32	CA-50	1	10	4	5,20	2		
	CA-60	3	5	35	0,90	3		
TOTAL BARRAS CA-50 Ø10.0mm						29	PESO (kg/m)	QUANT. (kg)
TOTAL BARRAS CA-50 Ø12.5mm						22	0,617	214,72
TOTAL BARRAS CA-60 Ø5.0mm						57	0,963	254,23
							0,154	105,34

VOLUME DE CONCRETO 25 MPa = 5,7 m³

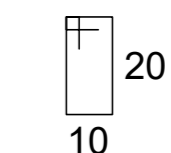
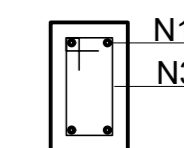
VOLUME DE FORMAS = 92,04 m²

Ref: Tabela Gerdau

VIGA DE BALDRAME - 15x25 cm

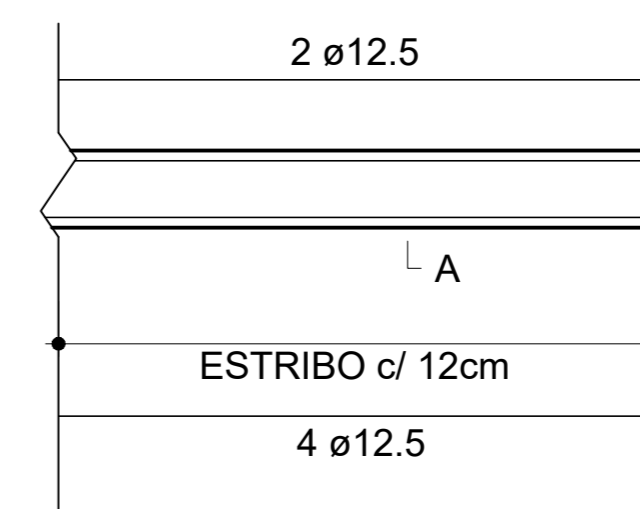


SEÇÃO A-A

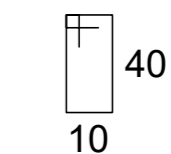
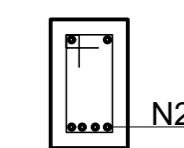


ø5.0 C=70

VIGA DE BALDRAME - 15x50 cm



SEÇÃO A-A



ø5.0 C=110

Departamento de Engenharia & Arquitetura

Obra: Ampliação Escola Emilio Schenk

Descrição: Projeto de vigas

Endereço da obra: RUA OSVALDO MICHEL - LÉO ALVIM FALLER

Responsável técnico:
Sérgio Vinicius Noschani CREA RS 152282

Projetista: Área: 273,40 m²

Fone: (51)3653-1266 (225) e-mail: planejamento@taquari-rs.com.br

Data:
Fevereiro/ 2019

Escala:
1/75

Prancha:
EST
06-06