

PLANTA DE VIGAS 1º PAVIMENTO
ESC.: 1/75

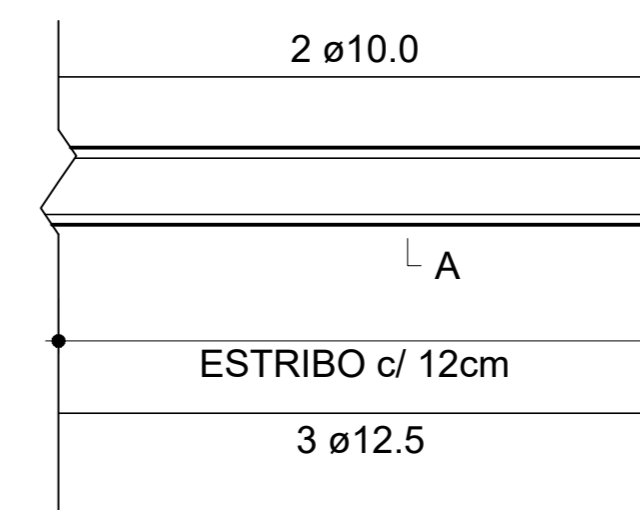
ELEMENTO	AÇO	N	DIÂM. (mm)	QUANT.	UNIT (m)	N. BARRAS		
VIGA 11	CA-50	1	10	2	25,55	5		
	CA-50	2	12.5	3	25,55	7		
	CA-60	3	5	170	0,90	13		
VIGA 12	CA-50	1	10	2	15,40	3		
	CA-50	2	12.5	3	15,40	4		
	CA-60	3	5	100	0,90	8		
VIGA 13	CA-50	1	10	2	12,50	2		
	CA-50	2	12.5	9	25,55 (7) + 12 (2)	17		
	CA-60	3	5	170	0,90	13		
VIGA 14	CA-50	1	10	2	5,20	1		
	CA-50	2	12.5	3	5,20	2		
	CA-60	3	5	35	0,90	3		
VIGA 15	CA-50	1	10	2	5,10	1		
	CA-50	2	12.5	3	5,10	2		
	CA-60	3	5	35	0,90	3		
VIGA 16	CA-50	1	10	2	3,90	1		
	CA-50	2	12.5	3	3,90	1		
	CA-60	3	5	27	0,90	2		
VIGA 17	CA-50	1	10	2	3,90	1		
	CA-50	2	12.5	3	3,90	1		
	CA-60	3	5	35	0,90	3		
VIGA 18	CA-50	1	10	2	5,10	1		
	CA-50	2	12.5	3	5,10	2		
	CA-60	3	5	35	0,90	3		
VIGA 19	CA-50	1	12.5	6	5,10	3		
	CA-50	2	5	35	1,10	4		
VIGA 20	CA-50	1	12.5	6	5,10	3		
	CA-50	2	5	35	1,10	4		
VIGA 21	CA-50	1	10	2	5,10	1		
	CA-50	2	12.5	3	5,10	2		
	CA-60	3	5	35	0,90	3		
							PESO (kg/m)	QUANT. (kg)
TOTAL BARRAS CA-50 Ø10.0mm						16	0,617	118,46
TOTAL BARRAS CA-50 Ø12.5mm						44	0,963	508,46
TOTAL BARRAS CA-60 Ø5.0mm						59	0,154	109,03

VOLUME DE CONCRETO 25 MPa = 8,7 m³

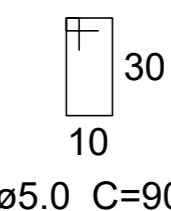
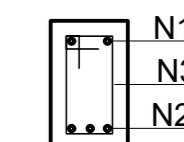
VOLUME DE FORMAS = 132,55 m²

Ref: Tabela Gerdau

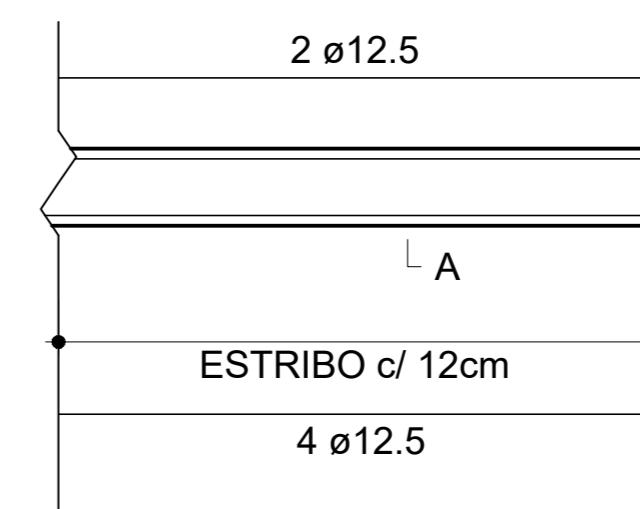
VIGA DE BALDRAME - 15x40cm



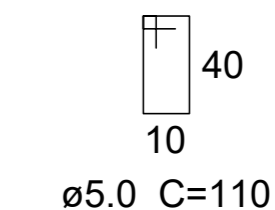
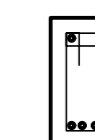
SEÇÃO A-A



VIGA DE BALDRAME - 15x50cm



SEÇÃO A-A



Departamento de Engenharia & Arquitetura

Fone: (51)3653-1266 (225) e-mail: planejamento@taquari-rs.com.br

Obra: Ampliação Escola Emílio Schenk

Data: Fevereiro/ 2019

Descrição: Projeto de vigas

Escala: 1/75

Endereço da obra: RUA OSVALDO MICHEL - LEO ALVIM FALLER

Responsável técnico: Sérgio Vinicius Noschang CREA RS 152282

Projetista: Área: 273,40 m²

Prancha: EST 05-06