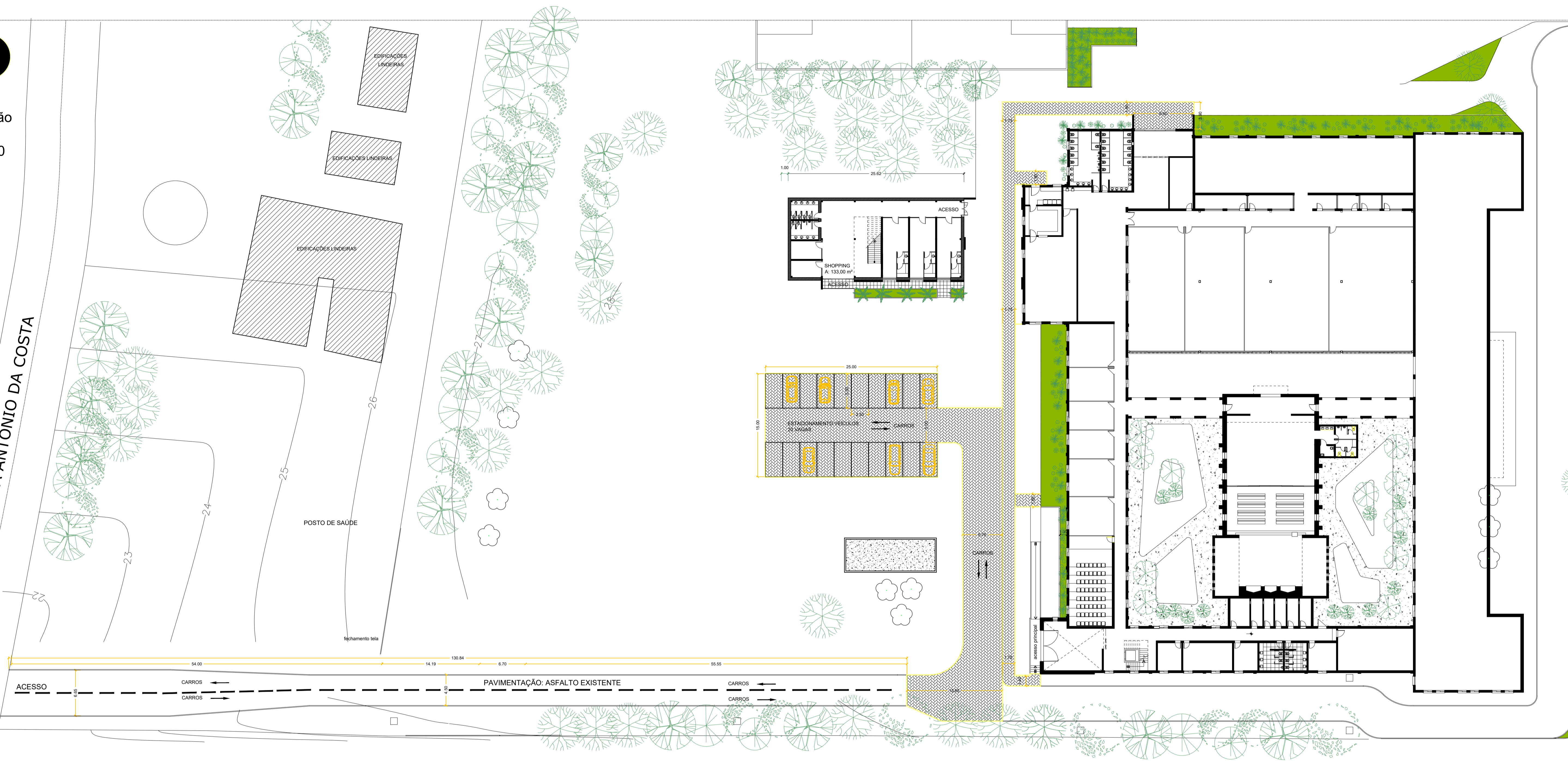


Implantação
Geral
esc.: 1/250

RUA ANTONIO DA COSTA



IMPLANTAÇÃO GERAL PAVIMENTAÇÃO COM BLOCOS DE CONCRETO INTERTRAVADOS

ESCALA: 1/300

 À CONSTRUIR

REVISÃO	DESCRIÇÃO	DESENHO	APROV.	DATA

Prefeitura Municipal de Taquari
Estado do Rio Grande do Sul

Departamento de Engenharia & Arquitetura

Obra: PAVIMENTAÇÃO ENTRADA ZANC

Data: Abril/2019

Descrição: Planta de Implantação

Endereço da obra: Rua Antonio Porfírio da Costa

Escola: Indicada

Prancha: 01/02

Prefeito Municipal
Emanuel Hassen de Jesus

Responsável técnico:
Eng. Civil Sérgio Noschang - 152282

Área: 943,45 m²